

3 各種調査結果

1) 水稲病害虫調査結果

(1) 病害虫発生予察ほ場における病害虫の発生状況

調査日：(7月上旬)7月1,4~5日 (7月中旬)7月12,14~15日 (8月上旬)8月1~3日
(8月下旬~9月)[早植]8月22~24日 [普通植]9月7~8日

葉いもち

(発生株率%)

時 期	地 域	23年	平 年	22年	21年	20年	19年	18年	17年	16年	15年	14年	13年
7月上旬	平 均	0.0	1.7	0.1	0.2	0.1	0.2	2.4	1.2	11.8	0.1	0.2	0.3
	北 部	0.0	2.4	0.0	0.0	0.0	0.1	4.0	0.3	19.2	0.0	0.1	0.5
	中 部	0.0	1.3	0.0	0.2	0.0	0.3	1.0	0.9	9.2	0.3	0.3	0.3
	南 部	0.0	1.1	0.2	0.5	0.5	0.3	2.1	3.2	3.8	0.1	0.0	0.1
7月中旬	平 均	0.3	6.4	1.3	3.0	2.2	3.1	22.3	7.7	16.9	4.6	2.1	1.0
	北 部	0.0	8.9	0.3	0.5	4.0	3.1	38.3	8.2	25.7	3.8	3.5	1.6
	中 部	0.6	5.9	0.2	5.6	0.2	3.0	15.7	8.9	16.5	6.7	1.3	0.6
	南 部	0.4	3.3	4.6	3.0	2.7	3.3	6.8	5.1	2.7	2.7	1.0	0.6
8月上旬	平 均	0.4	6.4	0.3	5.9	3.0	6.1	18.9	11.6	7.8	6.5	3.1	0.9
	北 部	0.1	7.0	0.0	0.4	6.7	4.5	22.8	12.1	13.9	5.9	2.9	1.2
	中 部	0.4	5.6	0.4	4.4	0.6	4.5	19.6	11.9	5.2	7.4	1.7	0.1
	南 部	0.9	6.7	0.5	17.4	0.8	11.4	11.4	10.2	1.9	6.2	5.9	1.5

注) 平年値は過去10年間のデータの平均値

穂いもち(発病穂率)

(発生穂率%)

時 期	地 域	23年	平 年	22年	21年	20年	19年	18年	17年	16年	15年	14年	13年
8月下旬 ~9月	平 均	0.1	1.4	0.1	0.3	0.5	1.2	1.9	1.2	2.0	4.6	0.3	1.4
	北 部	0.0	1.9	0.0	0.1	1.3	0.9	3.2	1.3	3.5	5.9	0.4	2.0
	中 部	0.1	1.2	0.1	0.2	0.2	1.3	1.6	1.2	1.3	4.3	0.3	1.2
	南 部	0.1	0.8	0.0	0.7	0.1	1.6	0.3	0.7	0.7	2.8	0.1	0.6

注) 平年値は過去10年間のデータの平均値

穂いもち(被害度)

時 期	地 域	23年	平 年	22年	21年	20年	19年	18年	17年	16年	15年	14年	13年
8月下旬 ~9月	平 均	0.03	0.6	0.03	0.1	0.2	0.5	0.8	0.5	0.8	2.3	0.1	0.4
	北 部	0.01	0.8	0.02	0.1	0.5	0.4	1.3	0.6	1.4	3.0	0.1	0.7
	中 部	0.05	0.5	0.03	0.1	0.1	0.6	0.6	0.6	0.6	2.2	0.1	0.4
	南 部	0.03	0.3	0.04	0.3	0.0	0.6	0.1	0.2	0.3	1.4	0.0	0.3

注) 平年値は過去10年間のデータの平均値

$$\text{被害度} = a + 0.66b + 0.26c$$

a : 穂首いもち発病穂率
b : 1/3以上の枝梗発病穂率
c : 1/3未満の枝梗発病穂率

葉いもち(8月上旬)



国土地理院承認平14総複第149号

程度	無	散見	少	中	多・甚
発生株率(%)	0	1未満	1~20	21~40	41以上
記号	x				

穂いもち(8月下旬~9月上旬)



国土地理院承認平14総複第149号

程度	無	散見	少	中	多・甚
発生穂率(%)	0	1未満	1~10	11~30	31以上
記号	x				

紋枯病

(発生株率%)

時期	地域	23年	平年	22年	21年	20年	19年	18年	17年	16年	15年	14年	13年
7月上旬	平均	0.1	0.3	0.2	0.2	0.3	0.0	0.0	0.5	0.3	0.4	0.1	0.5
	北部	0.0	0.0	0.0	0.0	0.0	0.0	0.0	0.0	0.3	0.0	0.0	0.1
	中部	0.2	0.5	0.5	0.5	0.7	0.0	0.0	1.3	0.4	0.4	0.1	0.8
	南部	0.0	0.2	0.0	0.0	0.0	0.0	0.0	0.0	0.3	0.9	0.1	0.6
7月中旬	平均	0.4	1.8	1.7	1.3	0.2	0.5	0.3	2.9	1.3	1.8	2.7	4.9
	北部	0.4	0.6	0.3	0.8	0.1	0.0	0.0	0.8	1.1	0.5	0.9	1.9
	中部	0.4	2.3	2.5	2.5	0.4	0.5	0.6	5.4	1.9	2.6	2.2	4.3
	南部	0.2	2.7	2.7	0.1	0.0	1.5	0.3	2.2	0.7	2.8	6.4	10.7
8月上旬	平均	2.3	5.7	3.4	5.0	3.5	2.6	4.4	8.6	3.4	5.1	8.9	12.0
	北部	1.5	2.8	1.0	3.2	1.6	1.4	1.6	2.1	1.8	1.8	5.3	8.6
	中部	1.3	6.4	5.7	6.0	5.2	3.4	4.4	7.1	4.3	7.2	8.4	12.5
	南部	5.3	9.2	3.4	6.2	3.8	3.4	9.2	22.0	4.4	7.0	15.6	16.6
8月下旬 ~9月	平均	5.8	10.5	6.2	11.3	7.5	11.5	5.7	15.0	12.9	11.2	12.1	11.8
	北部	7.3	8.5	6.9	11.7	4.8	9.9	6.5	12.0	13.7	4.3	8.5	6.4
	中部	5.7	10.6	7.1	10.7	8.4	11.5	4.3	14.1	10.3	12.2	12.1	15.6
	南部	3.7	13.0	3.6	7.4	10.6	14.2	6.8	21.3	15.9	17.6	18.1	14.7

注) 平年値は過去10年間のデータの平均値

縞葉枯病

(発生株率%)

時期	地域	23年	平年	22年	21年	20年	19年	18年	17年	16年	15年	14年	13年
7月上旬	平均	0.1	0.0	0.1	0.1	0.0	0.0	0.0	0.0	0.0	0.0	0.0	0.0
	北部	0.0	0.0	0.0	0.0	0.0	0.0	0.0	0.0	0.0	0.0	0.0	0.0
	中部	0.1	0.0	0.1	0.1	0.0	0.0	0.0	0.0	0.0	0.0	0.0	0.0
	南部	0.5	0.1	0.3	0.4	0.0	0.0	0.0	0.0	0.0	0.0	0.0	0.0
7月中旬	平均	0.6	0.1	0.1	0.3	0.2	0.2	0.0	0.0	0.1	0.0	0.0	0.0
	北部	0.0	0.0	0.0	0.0	0.0	0.0	0.0	0.0	0.0	0.0	0.0	0.0
	中部	0.1	0.0	0.0	0.3	0.0	0.0	0.0	0.0	0.0	0.0	0.0	0.0
	南部	2.4	0.3	0.4	0.8	0.8	0.9	0.0	0.0	0.2	0.0	0.1	0.0
8月上旬	平均	2.0	0.2	0.3	0.2	0.4	0.2	0.1	0.0	0.3	0.0	0.0	0.0
	北部	0.0	0.0	0.2	0.0	0.0	0.0	0.0	0.0	0.1	0.0	0.0	0.0
	中部	0.4	0.1	0.1	0.1	0.0	0.0	0.0	0.0	0.3	0.0	0.0	0.0
	南部	8.0	0.5	0.8	0.6	1.7	0.8	0.2	0.0	0.6	0.0	0.1	0.1
8月下旬 ~9月	平均	3.0	1.6	0.4	1.8	2.8	-	-	-	-	-	-	-
	北部	0.1	0.0	0.1	0.0	0.0	-	-	-	-	-	-	-
	中部	0.8	1.3	0.2	2.3	1.4	-	-	-	-	-	-	-
	南部	11.6	5.2	1.1	5.0	9.7	-	-	-	-	-	-	-

注) 平年値は過去10年間のデータの平均値

紋枯病 (8月下旬~9月上旬)



国土地理院承認平14総複第149号

程度	無	散見	少	中	多・甚
発生株率(%)	0	1未満	1~20	21~40	41以上
記号	x				

縞葉枯病 (8月下旬~9月上旬)



国土地理院承認平14総複第149号

程度	無	散見	少	中・多・甚
発生株率(%)	0	1未満	1~10	11~20 21以上
記号	x			

R: 抵抗性品種の作付

稲こうじ病

(発生穂率%)

時期	地域	23年	平年	22年	21年	20年	19年	18年	17年	16年	15年	14年	13年
8月下旬 ~9月	平均	0.3	0.4	0.2	0.7	0.3	0.4	0.4	0.3	0.8	0.7	0.1	0.1
	北部	0.5	0.7	0.3	1.3	0.5	0.5	0.7	0.4	1.5	1.2	0.1	0.2
	中部	0.2	0.3	0.2	0.3	0.2	0.4	0.4	0.3	0.6	0.4	0.2	0.0
	南部	0.0	0.1	0.1	0.2	0.1	0.1	0.1	0.1	0.0	0.0	0.0	0.0

注) 平年値は過去10年間のデータの平均値

イネドロオイムシ

(発生株率%)

時期	地域	23年	平年	22年	21年	20年	19年	18年	17年	16年	15年
7月上旬	平均	0.6	0.8	2.0	0.8	1.5	0.7	0.5	0.2	0.2	0.8
	北部	1.0	1.4	3.5	1.8	1.5	1.5	0.8	0.2	0.4	1.4
	中部	0.5	0.9	1.8	0.3	2.5	0.5	0.4	0.4	0.2	0.7
	南部	0.0	0.0	0.0	0.0	0.0	0.0	0.0	0.0	0.0	0.1

注) 平年値は過去8年間のデータの平均値

イネツトムシ

(発生株率%)

時期	地域	23年	平年	22年	21年	20年	19年	18年	17年	16年	15年
7月上旬	平均	0.0	0.1	0.3	0.1	0.0	0.1	0.0	0.1	0.3	0.1
	北部	0.0	0.1	0.3	0.0	0.0	0.1	0.1	0.0	0.2	0.1
	中部	0.0	0.1	0.1	0.1	0.0	0.2	0.0	0.1	0.2	0.2
	南部	0.0	0.2	0.4	0.1	0.1	0.1	0.0	0.0	0.5	0.0
7月中旬	平均	0.0	0.1	0.1	0.1	0.1	0.1	0.0	0.1	0.0	
	北部	0.0	0.1	0.1	0.2	0.1	0.1	0.1	0.1	0.0	
	中部	0.0	0.1	0.1	0.0	0.2	0.1	0.0	0.1	0.1	
	南部	0.0	0.1	0.2	0.1	0.1	0.0	0.0	0.0	0.0	
8月上旬	平均	0.2	0.4	0.8	0.3	0.3	0.1	0.1	0.1	0.8	
	北部	0.0	0.1	0.1	0.0	0.0	0.0	0.1	0.0	0.2	
	中部	0.0	0.1	0.1	0.0	0.0	0.1	0.0	0.0	0.2	
	南部	1.0	1.3	3.1	1.2	1.1	0.1	0.3	0.2	3.0	

注) 平年値は過去8年間(7月上旬)又は7年間(7月中旬、8月上旬)のデータの平均値

心枯茎

(発生株率%)

時期	地域	23年	平年	22年	21年	20年	19年	18年	17年	16年	15年	14年	13年
7月上旬	平均	0.1	0.2	0.2	0.2	0.0	0.1	0.3	0.1	0.3	0.2	0.1	0.3
	北部	0.1	0.2	0.1	0.3	0.1	0.1	0.4	0.2	0.4	0.2	0.0	0.6
	中部	0.2	0.2	0.4	0.1	0.0	0.2	0.3	0.2	0.4	0.2	0.3	0.2
	南部	0.0	0.0	0.0	0.0	0.0	0.0	0.0	0.0	0.0	0.0	0.0	0.0
7月中旬	平均	0.4	0.4	0.3	0.4	0.3	0.6	0.5	0.8	0.5	0.3	0.1	0.3
	北部	0.4	0.4	0.0	0.5	0.5	0.7	0.2	0.9	0.3	0.5	0.2	0.2
	中部	0.7	0.6	0.8	0.4	0.2	0.8	1.1	0.7	0.9	0.2	0.2	0.6
	南部	0.0	0.1	0.0	0.0	0.0	0.0	0.2	0.7	0.1	0.0	0.0	0.1
8月上旬	平均	0.5	0.2	0.1	0.2	0.1	0.1	0.2	0.4	0.2	0.3	0.1	0.1
	北部	1.1	0.2	0.1	0.2	0.1	0.2	0.2	0.6	0.2	0.6	0.1	0.0
	中部	0.2	0.2	0.1	0.3	0.2	0.1	0.3	0.4	0.3	0.3	0.0	0.1
	南部	0.0	0.1	0.0	0.2	0.0	0.0	0.0	0.0	0.1	0.0	0.0	0.3

注) 平年値は過去10年間のデータの平均値

白穂

(発生穂率%)

時期	地域	23年	平年	22年	21年	20年	19年	18年	17年	16年
8月下旬 ~9月	平均	0.02	0.03	0.01	0.02	0.01	0.01	0.07	0.04	0.05
	北部	0.02	0.03	0.02	0.03	0.03	0.01	0.08	0.06	0.01
	中部	0.03	0.04	0.01	0.01	0.00	0.01	0.06	0.04	0.12
	南部	0.01	0.02	0.00	0.01	0.00	0.00	0.11	0.03	0.00

(2) 育苗箱における病害の発生状況

(発生箱率%)

病害名	23年	平年	22年	21年	20年	19年	18年	17年	16年	15年	14年	13年
苗立枯病	0.00	0.00	0.00	0.02	0.00	0.00	0.00	0.00	0.00	0.00	0.01	0.00
ムレ苗	0.00	0.01	0.01	0.03	0.01	0.00	0.00	0.06	0.00	0.00	0.00	0.00
細菌病	0.00	0.01	0.00	0.00	0.00	0.00	0.00	0.02	0.01	0.00	0.03	0.00
ばか苗病	0.16	0.02	0.00	0.10	0.03	0.02	0.01	0.01	0.02	0.00	0.01	0.02

注1) 調査日: 4月18、19日

注2) 平年値は過去10年間のデータの平均値

(3) 再生稻における黄萎病、縞葉枯病の発生状況

黄萎病(再生稻)

(発生ほ場率%)

地域	23年	平年	22年	21年	20年	19年	18年	17年	16年	15年	14年	13年
平均	6.7	12.0	4.4	6.3	11.5	7.1	6.3	10.8	20.9	7.7	20.4	24.7
北部	5.0	12.0	4.9	6.5	11.7	4.6	11.3	11.4	19.7	11.6	16.6	21.5
中部	12.0	14.2	6.1	9.5	14.9	10.4	6.0	13.1	25.6	8.1	24.0	24.7
南部	0.0	7.0	0.0	0.0	3.8	1.0	0.0	0.0	4.0	2.9	18.7	39.7

注1) 調査日: 10月5~25日

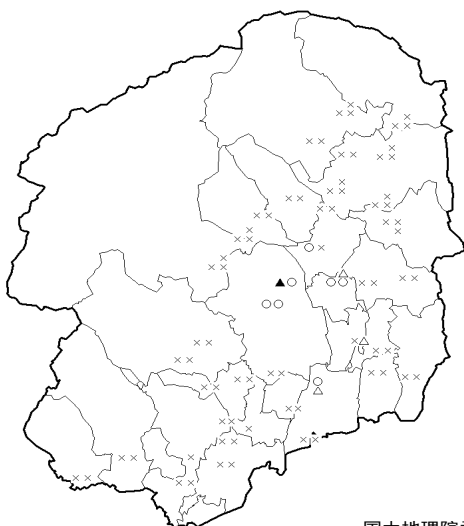
注2) 平年値は過去10年間のデータの平均値

縞葉枯病(再生稻) (発生株率%)

地域	23年	平年	22年	21年	20年
平均	6.7	3.3	2.6	3.8	3.4
北部	0.4	0.1	0.2	0.0	0.0
中部	2.6	0.8	0.2	1.5	0.7
南部	29.8	9.3	8.4	10.0	9.4

注1) 調査日: 10月5~25日

黄萎病(再生稻)



縞葉枯病(再生稻)



国土地理院承認平14総複第149号

程度	無	散見	少	中	多
発生株率(%)	0	1未満	1~5	6~10	11~30
記号	x				

程度	無	散見	少	中・多・甚
発生株率(%)	0	1未満	1~10	11~20 21以上
記号	x			

R: 抵抗性品種の作付

:感染好適条件 :準感染好適条件 :感染可能条件

日付	那須	黒磯	大田原	塩谷	真岡	宇都宮	今市	鹿沼	小山	佐野
7/11	-	-	-	-	-	-	-	-	-	-
7/12	-	-	-	-	-	-	-	-	-	-
7/13	-	-	-	-	-	-	-	-	-	-
7/14	-	-	-	-	-	-	-	-	-	-
7/15	-	-	-	-	-	-	-	-	-	-
7/16	-	-	-	-	-	-	-	-	-	-
7/17	-	-	-	-	-	-	-	-	-	-
7/18	-	-	-	-	-	-	-	-	-	-
7/19	-	-	-	-	-	-	-	-	-	-
7/20	-	-	-	-	-	-	-	-	-	-
7/21	-	-	-	-	-	-	-	-	-	-
7/22	-	-	-	-	-	-	-	-	-	-
7/23	-	-	-	-	-	-	-	-	-	-
7/24	-	-	-	-	-	-	-	-	-	-
7/25	-	-	-	-	-	-	-	-	-	-
7/26	-	-	-	-	-	-	-	-	-	-
7/27	-	-	-	-	-	-	-	-	-	-
7/28	-	-	-	-	-	-	-	-	-	-
7/29	-	-	-	-	-	-	-	-	-	-
7/30	-	-	-	-	-	-	-	-	-	-
7/31	-	-	-	-	-	-	-	-	-	-
8/01	-	-	-	-	-	-	-	-	-	-
8/02	-	-	-	-	-	-	-	-	-	-
8/03	-	-	-	-	-	-	-	-	-	-
8/04	-	-	-	-	-	-	-	-	-	-
8/05	-	-	-	-	-	-	-	-	-	-
8/06	-	-	-	-	-	-	-	-	-	-
8/07	-	-	-	-	-	-	-	-	-	-
8/08	-	-	-	-	-	-	-	-	-	-
8/09	-	-	-	-	-	-	-	-	-	-
8/10	-	-	-	-	-	-	-	-	-	-
8/11	-	-	-	-	-	-	-	-	-	-
8/12	-	-	-	-	-	-	-	-	-	-
8/13	-	-	-	-	-	-	-	-	-	-
8/14	-	-	-	-	-	-	-	-	-	-
8/15	-	-	-	-	-	-	-	-	-	-
8/16	-	-	-	-	-	-	-	-	-	-
8/17	-	-	-	-	-	-	-	-	-	-
8/18	-	-	-	-	-	-	-	-	-	-
8/19	-	-	-	-	-	-	-	-	-	-
8/20	-	-	-	-	-	-	-	-	-	-
8/21	-	-	-	-	-	-	-	-	-	-
8/22	-	-	-	-	-	-	-	-	-	-
8/23	-	-	-	-	-	-	-	-	-	-
8/24	-	-	-	-	-	-	-	-	-	-
8/25	-	-	-	-	-	-	-	-	-	-
8/26	-	-	-	-	-	-	-	-	-	-
8/27	-	-	-	-	-	-	-	-	-	-
8/28	-	-	-	-	-	-	-	-	-	-
8/29	-	-	-	-	-	-	-	-	-	-
8/30	-	-	-	-	-	-	-	-	-	-
8/31	-	-	-	-	-	-	-	-	-	-

BLASTAMによる葉いもち感染好適日の年次別発生状況(6月~8月)

年度	那須	黒磯	大田原	塩谷	真岡	宇都宮	今市	鹿沼	小山	佐野
H23	2	7	4	5	4	0	9	7	3	5
平年値	5.8	6.9	7.4	8.1	4.8	2.6	8.6	7.5	5.6	4.8
H22	12	5	7	13	11	2	9	7	5	5
H21	9	7	8	11	8	1	9	8	10	7
H20	4	7	8	13	4	1	12	7	6	4
H19	3	8	3	10	6	4	5	11	9	4
H18	9	13	15	9	5	4	12	8	4	4
H17	6	13	14	11	2	2	10	11	3	5
H16	6	6	6	5	4	1	14	8	4	4
H15	5	3	6	6	6	5	3	6	7	7
H14	7	2	5	3	3	1	5	3	2	2
H13	3	5	5	5	3	2	7	4	6	6

注) 平年値は過去10年間のデータの平均値

(5) ウンカ類、ヨコバイ類の越冬前密度

	ウンカ類 幼虫	ヒメトビウ ンカ成虫	その他ウン カ成虫	ヨコバイ類 幼虫	ツマクロヨ コバイ成虫	イナズマヨ コバイ成虫	その他のヨ コバイ成虫	備考	
発生ほ場数(か所)	15	0	0	15	8	2	7	11月21日~29日調査 総調査ほ場数: 17ほ場 (背負型動力機を使用した吹き出し法調 査)	
発生 ほ場率	発生ほ場率(%)	88.2	0.0	0.0	88.2	47.1	11.8		41.2
	発生ほ場率平年値(%)	43.1	4.6	2.8	77.0	42.3	8.2		55.3
発生頭数(頭)		561	0	0	582	48	12		51
発生 密度	発生密度(頭/10m ²)	33.0	0.0	0.0	34.2	2.8	0.7		3.0
	平年値(頭/10m ²)	16.2	0.3	0.3	59.9	4.3	0.4		5.0
概 評		多	少	少	平年並	平年並	やや多		平年並

発生ほ場率平年値計算表

単位: %

	ウンカ類 幼虫	ヒメトビウ ンカ成虫	その他ウン カ成虫	ヨコバイ類 幼虫	ツマクロヨ コバイ成虫	イナズマヨ コバイ成虫	その他のヨ コバイ成虫	備考 (総調査ほ場数)
H 2 2	77.8	5.6	5.6	77.8	22.2	5.6	44.4	18
H 2 1	100.0	0.0	11.1	72.2	50.0	11.1	72.2	18
H 2 0	47.9	0.0	0.0	83.3	16.7	0.0	45.8	48
H 1 9	18.2	0.0	0.0	61.4	25.0	0.0	40.9	44
H 1 8	42.5	10.0	0.0	77.5	27.5	5.0	67.5	40
H 1 7	58.3	11.1	0.0	75.0	41.7	27.8	61.1	36
H 1 6	26.5	0.0	-	91.2	73.5	-	-	34
H 1 5	38.9	16.7	-	88.9	72.2	-	-	36
H 1 4	8.3	0.0	-	80.6	63.9	-	-	36
H 1 3	12.5	2.5	-	62.5	30.0	-	-	40

越冬密度平年値計算表

単位: 10m²当たりの頭数

	ウンカ類 幼虫	ヒメトビウ ンカ成虫	その他ウン カ成虫	ヨコバイ類 幼虫	ツマクロヨ コバイ成虫	イナズマヨ コバイ成虫	その他のヨ コバイ成虫	備考 (調査日の平均)
H 2 2	62.2	0.2	0.2	21.3	0.8	0.3	2.5	11/24
H 2 1	31.5	0.0	1.5	52.5	6.2	0.7	6.2	11/18
H 2 0	25.6	0.0	0.0	44.3	1.3	0.0	6.1	12/8
H 1 9	4.0	0.0	0.0	34.0	1.1	0.0	3.6	12/5
H 1 8	5.7	0.5	0.0	34.6	1.0	0.2	5.5	12/5
H 1 7	20.7	0.6	0.0	107.7	3.1	1.4	6.1	11/29
H 1 6	5.1	0.0	-	75.5	7.3	-	-	12/8
H 1 5	6.1	1.7	-	121.8	11.3	-	-	11/18
H 1 4	0.7	0.0	-	60.4	7.3	-	-	11/11
H 1 3	0.4	0.1	-	46.5	3.8	-	-	11/14

調査方法: 背負型動力機を使用した吹き出し法で畦畔を0.3m×11mの面積で調査し換算した。

全地点でセジロウンカ、トビロウンカ成虫は確認されなかった。

(6) ヒメトビウンカの縞葉枯ウイルス保毒虫率の経年変化

越冬世代 11月上旬～12月上旬検定 (保毒虫率%)

調査場所	13年	14年	15年	16年	17年	18年	19年	20年	21年	22年	23年	(保毒虫数 / 調査虫数)
大田原市戸野内	(0.0)	(2.1)	(0.0)	(0.0)	(0.0)	(2.9)	(0.0)	0.0	0.0	0.0	0.0	0/124
大田原市蛭畑	(0.0)							(0.0)			0.0	2/124
那須烏山市滝田	(3.3)	(0.0)	(0.0)	(0.0)	(0.0)	(0.0)	(0.0)	(0.0)	(0.0)	0.8	1.6	2/124
矢板市矢板								(0.0)	(0.0)			
さくら市蒲須坂	(0.0)	(0.0)	(0.0)	(0.0)	(0.0)	(0.0)	(0.0)	(0.0)	(0.0)	0.0	1.6	2/124
高根沢町花岡		(0.0)	(0.0)	(0.0)	0.0	(0.0)	(0.0)	(25.0)	(2.6)	0.0	0.0	0/124
芳賀町祖母井				(0.0)	(0.0)	(5.7)	(0.0)	(0.0)	(0.0)	(0.0)	-	0/8
市貝町埜					(3.4)	(0.0)	(0.0)	(0.0)				
真岡市粕田	(0.0)	(0.0)	(0.0)	(0.0)	(0.0)	(50.0)	(0.0)	(0.0)	(5.6)			
真岡市青田							(0.0)	(0.0)	(0.0)	4.0	7.3	8/110
宇都宮市瓦谷町								(0.0)	(2.2)			
宇都宮市横山町	(0.0)	(0.0)	(0.0)	(0.0)	(0.0)	(0.0)	(0.0)				(0.0)	0/45
鹿沼市酒野谷	(50.0)	(0.0)	(0.0)	(0.0)	(0.0)		(0.0)	(1.4)	4.0	1.7	3.2	4/124
日光市小林										0.0	-	0/8
小山市小栗	(0.0)	(0.0)	(0.0)			(0.0)	(0.0)	(7.2)	(4.0)	-	24.2	30/124
小山市下国府塚								18.0	14.0			
小山市石ノ上	(0.0)	(12.3)	(0.0)		(0.0)	(0.0)	(0.0)	(3.0)	11.0	3.2		
小山市下石塚											12.9	16/124
壬生町助谷								(3.0)	2.0	0.8	3.2	4/124
栃木市惣社町	1.5	(0.0)	(0.0)	(4.3)	0.0		(0.0)	(8.7)	0.0	3.2	10.5	13/124
栃木市大平町真弓										21.8	24.2	30/124
栃木市藤岡町富吉	(0.0)	(0.0)			(0.0)	(50.0)	(0.0)	(3.3)	8.0	2.4	10.5	13/124
佐野市堀米町	0.0	(0.0)	(1.7)	(0.0)	0.0		(0.0)	0.0	1.0	0.0	4.0	5/124
足利市上笠垂町								(0.0)	1.0	(0.0)		
平均	1.1	1.6	0.8	1.1	0.6	3.8		2.9	3.1	2.3	7.0	

- ・平成19年まではラテックス法、平成20年以降はDAS-ELISA法による検定。
- ・検定頭数100頭未満は()とし、平成20年以降は10頭未満の保毒虫率は平均に含めていない。

第一世代 5月下旬～6月上旬検定 (保毒虫率%)

調査場所	23年	保毒虫数 / 調査虫数
大田原市蛭畑	0.0	0/110
那須烏山市大橋	0.0	0/110
高根沢町花岡	0.9	1/110
芳賀町西高瀬	0.0	0/110
真岡市青田	1.8	2/110
宇都宮市芦沼	0.9	1/110
上三川町上三川	0.9	1/110
鹿沼市酒野谷	1.8	2/110
下野市小金井	0.9	1/110
小山市下石塚	5.5	6/110
小山市小栗	5.5	6/110
小山市石ノ上	2.7	3/110
小山市寒川	9.1	20/220
壬生町助谷	0.0	0/110
栃木市惣社	1.8	2/110
栃木市大平町真弓	5.8	19/330
栃木市藤岡町富吉	1.8	2/110
栃木市藤岡町堀沼	3.6	4/110
足利市高松町	0.9	1/110
平均	2.3	

- ・DAS-ELISA法による検定。
- ・小山市寒川と栃木市大平町真弓の保毒虫率は複数検定の平均値。保毒虫数・調査虫数は複数検定の合計値。
- ・検定頭数100頭未満は()とし、10頭未満の保毒虫率は平均に含めていない。

(参考) ヒメトビウンカすくい取り調査結果

1 本田		23年度		
調査年月日		H23.6.3	H23.6.10	H23.6.20
鹿沼市酒野谷	成虫 計	0.5	6.5	18.5
	成虫 雄	0.5	6.5	15.0
	成虫 雌	0.0	0.0	3.5
	幼虫	0.0	0.0	0.0
小山市下石塚 (前年石ノ上)	成虫 計	25.5	10.0	11.0
	成虫 雄	20.0	9.0	7.5
	成虫 雌	5.5	1.0	3.5
	幼虫	0.0	0.0	22.0
栃木市 大平町真弓	成虫 計	29.0	14.0	12.0
	成虫 雄	21.0	13.0	7.0
	成虫 雌	8.0	1.0	5.0
	幼虫	0.0	0.0	180.0
栃木市 藤岡町富吉	成虫 計	3.0	26.0	34.0
	成虫 雄	0.5	19.5	27.5
	成虫 雌	2.5	6.5	6.5
	幼虫	0.0	0.0	2.0
下野市小金井	成虫 計	4.0	8.0	23.0
	成虫 雄	3.0	5.0	13.0
	成虫 雌	1.0	3.0	10.0
	幼虫	0.0	0.0	5.0
真岡市青田	成虫 計	0.0	5.0	14.5
	成虫 雄	0.0	5.0	12.5
	成虫 雌	0.0	0.0	2.0
	幼虫	0.0	0.0	0.0

* 20回振り、各地点1～2ほ場の平均虫数。

(7) ニカメイガの発生状況
越冬幼虫密度

		幼虫寄生株	幼虫寄生茎	備考
発生ほ場数(か所)		5	-	平成23年2月3日採取 総調査ほ場数: 9か所 総調査株数: 450株 総調査茎数: 8,898茎 (稲株50株を採取し、ニカメイガ幼虫数を調査)
発生ほ場率	発生ほ場率(%)	55.6	-	
	発生ほ場率平年値(%)	44.9	-	
発生数(株・本)		14	17	
発生率	発生率(%)	3.1	0.2	
	平年値(%)	4.5	0.3	
概評		平年並	平年並	

発生ほ場率平年値計算表

	発生ほ場率(%)	発生ほ場数	備考 (総調査ほ場数)
H22	66.7	6	9
H21	30.8	4	13
H20	23.1	3	13
H19	46.2	6	13
H18	45.5	5	11
H17	50.0	5	10
H16	54.5	6	11
H15	44.4	4	9
H14	62.5	5	8
H13	25.0	2	8

発生株率・茎率平年値計算表

	幼虫寄生株(%)	幼虫寄生茎(%)	備考 (総調査株数)
H22	4.7	0.3	447
H21	1.2	0.1	650
H20	1.1	0.1	650
H19	10.0	0.7	650
H18	4.0	0.3	550
H17	4.4	0.2	500
H16	10.2	1.1	550
H15	2.0	0.1	450
H14	6.8	0.4	398
H13	1.0	0.1	400

調査方法：稲株を採取し、茎内に寄生しているニカメイガ幼虫数を調査した。

ニカメイガ
誘殺数
(60W予察灯)

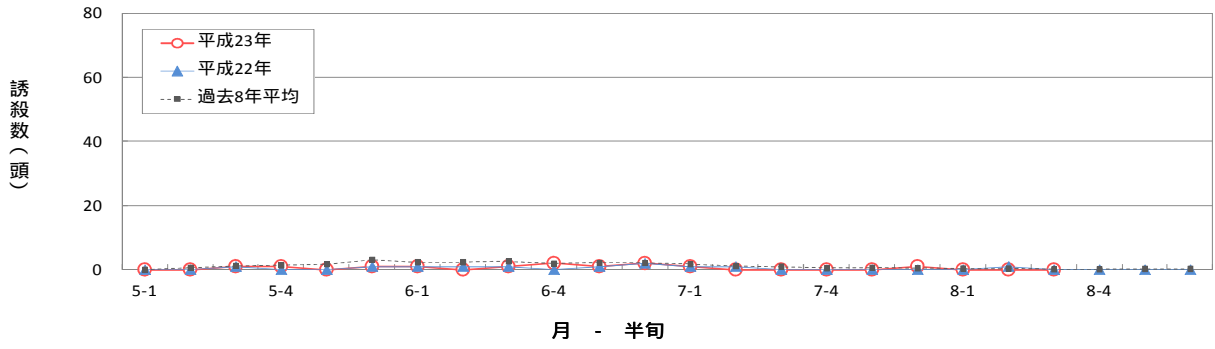
月-半旬	大田原市			宇都宮市瓦谷町			小山市			栃木市大塚町		
	H23年	過去10年平均	H22年	H23年	過去10年平均	H22年	H23年	過去10年平均	H22年	H23年	過去10年平均	H22年
5-1	0	0	0	0	0	0	0	0	0	0	0	0
5-2	0	0	0	0	0	0	0	0	0	0	0	0
5-3	0	0	0	0	0	0	0	0	0	0	0	0
5-4	1	0	0	1	1	0	0	0	0	0	0	0
5-5	0	0	0	0	0	0	0	0	0	0	0	0
5-6	0	0	0	0	0	0	0	0	0	0	0	0
6-1	0	0	0	1	0	0	0	0	0	3	0	0
6-2	0	0	0	1	0	1	0	0	0	0	0	0
6-3	0	0	0	0	0	0	0	0	0	0	0	0
6-4	0	0	0	0	0	0	0	0	0	0	0	0
6-5	0	0	0	0	-	-	0	0	0	0	0	0
6-6	0	0	0	0	0	0	0	0	0	0	0	0
7-1	0	0	0	0	0	0	0	0	0	0	0	0
7-2	0	0	0	0	0	0	0	0	0	0	0	0
7-3	0	0	0	0	0	0	0	0	0	0	0	0
7-4	0	1	0	0	0	0	0	0	0	1	0	0
7-5	0	1	0	0	0	0	0	1	0	0	1	0
7-6	0	0	0	0	0	0	0	0	0	0	0	0
8-1	0	1	4	0	1	0	0	0	0	0	0	1
8-2	0	1	3	0	0	0	0	0	0	0	0	0
8-3	0	2	0	0	1	0	0	1	0	0	1	0
8-4	0	4	0	0	0	0	0	0	1	0	2	0
8-5	0	10	0	0	1	0	0	1	0	0	0	0
8-6	0	5	0	0	0	1	0	0	0	0	0	0
9-1	0	1	0	0	0	1	0	0	0	0	0	0
9-2	1	2	0	1	0	0	0	0	0	0	0	0
9-3	0	0	0	0	0	0	0	0	0	0	0	0
9-4	0	0	0	0	0	0	0	0	0	0	0	0
9-5	0	0	0	0	0	0	0	0	0	0	0	0
9-6	0	0	0	0	0	0	0	0	0	0	0	0
5月計	1	1	0	1	2	0	0	0	0	0	1	0
6月計	0	1	0	2	1	1	0	0	0	3	1	0
7月計	0	3	0	0	1	0	0	2	0	1	2	0
8月計	0	22	7	0	3	1	0	2	1	0	3	1
9月計	1	2	0	1	0	1	0	0	0	0	0	0
合計	2	29	7	4	7	3	0	4	1	4	6	1

(アモントラップ)

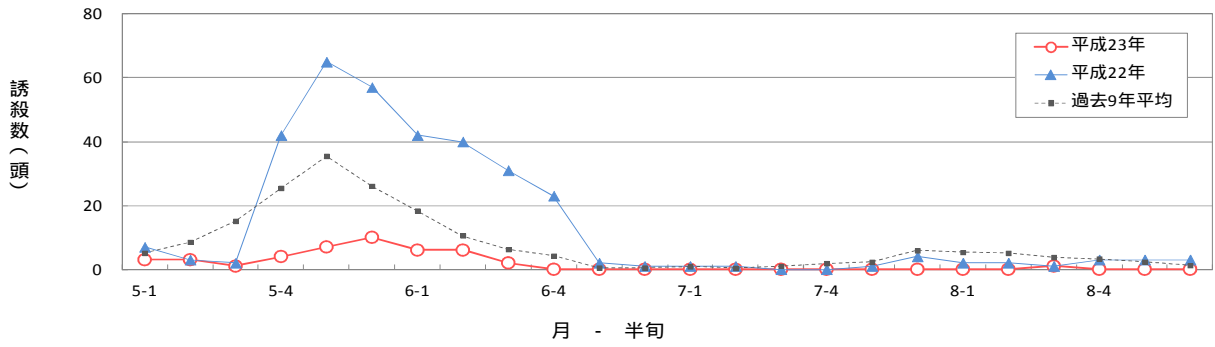
月-半旬	真岡市			宇都宮市瓦谷町			上三川町			小山市		
	H23年	過去8年平均	H22年	H23年	過去9年平均	H22年	H23年	過去8年平均	H22年	H23年	過去8年平均	H22年
5-1	0	0	0	3	5	7	0	0	0	0	0	0
5-2	0	1	0	3	9	3	0	1	0	0	1	2
5-3	1	1	1	1	15	2	0	2	1	1	0	0
5-4	1	1	0	4	25	42	2	2	0	0	0	0
5-5	0	2	0	7	35	65	5	5	3	0	1	0
5-6	1	3	1	10	26	57	7	7	10	0	1	0
6-1	1	2	1	6	18	42	4	13	5	0	1	0
6-2	0	2	1	6	11	40	7	12	4	0	0	0
6-3	1	3	1	2	6	31	7	7	4	0	0	0
6-4	2	2	0	0	4	23	5	2	4	0	0	0
6-5	1	2	1	0	0	2	1	2	0	0	1	2
6-6	2	2	2	0	0	1	1	1	0	0	1	1
7-1	1	2	1	0	1	1	0	2	0	0	0	0
7-2	0	1	1	0	0	1	0	1	0	0	1	0
7-3	0	1	0	0	1	0	0	0	0	0	1	0
7-4	0	1	0	0	2	0	0	0	0	0	1	0
7-5	0	1	0	0	2	1	0	0	0	0	1	0
7-6	1	1	0	0	6	4	0	1	0	0	1	0
8-1	0	0	0	0	5	2	5	2	0	0	2	0
8-2	0	0	1	0	5	2	5	3	0	0	2	0
8-3	0	0	0	1	4	1	5	2	0	0	1	0
8-4	-	0	0	0	3	3	1	1	0	0	2	0
8-5	-	0	0	0	2	3	1	1	0	0	1	0
8-6	-	0	0	0	1	3	2	1	0	0	1	0
5月計	3	8	2	28	116	176	14	17	14	1	3	2
6月計	7	14	6	14	40	139	25	37	17	0	3	3
7月計	2	6	2	0	12	7	0	5	0	0	4	0
8月計	0	2	1	1	21	14	19	11	0	0	8	0
合計	12	29	11	43	189	336	58	70	31	1	18	5

病害虫防除員による調査

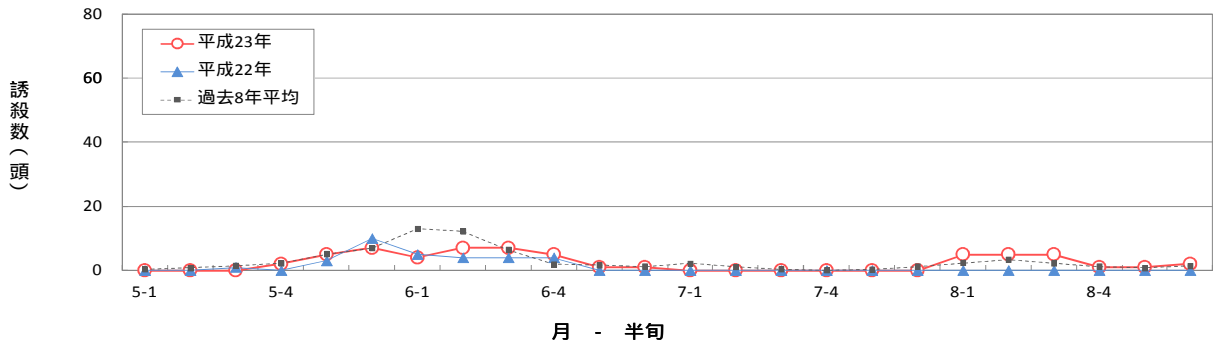
ニカメイガのフェロモントラップによる誘殺数（真岡市）



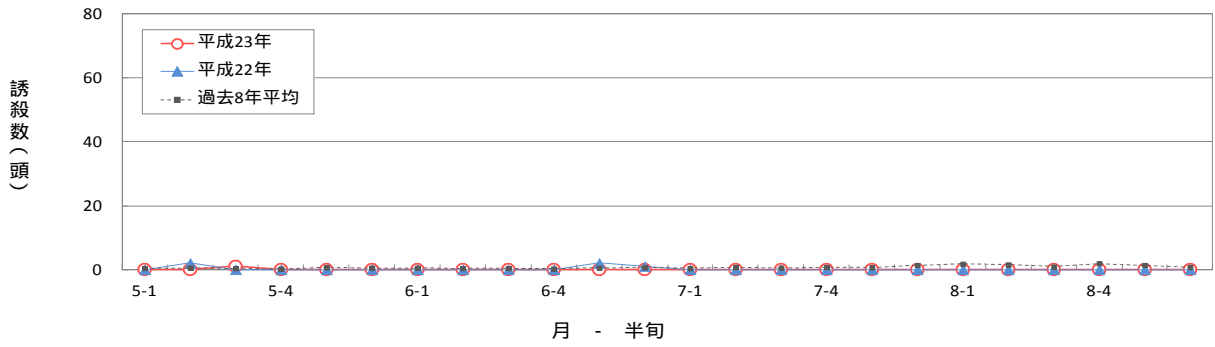
ニカメイガのフェロモントラップによる誘殺数（宇都宮市瓦谷町）



ニカメイガのフェロモントラップによる誘殺数（上三川町）



ニカメイガのフェロモントラップによる誘殺数（小山市）



(8) イネミズゾウムシの発生状況
本田発生状況

		5月第3半旬 被害株率(%)	5月第3半旬 成虫頭数	5月第4半旬 被害株率(%)	5月第4半旬 成虫頭数	備考
発生数(株・頭)		16	0	20	2	5月第3半旬 5月11日調査
発生	発生密度(株・頭/100株)	5.3	0.0	5.0	0.3	5月第4半旬 5月16日、17日調査
密度	平年値(株・頭/100株)	13.3	2.2	31.7	3.2	総調査ほ場数: 5月第3半旬 6か所(300株) (総調査株数) 5月第4半旬 8か所(400株) 調査株数: 1ほ場50株
概評		やや少	少	少	少	

発生密度平年値計算表

単位: 株率%, 50株当たり頭数

	5月第3半旬 被害株率(%)	5月第3半旬 成虫頭数	5月第4半旬 被害株率(%)	5月第4半旬 成虫頭数	備考 (総調査ほ場数・総調査株数)
H22.5	6.3	0.3	32.3	1.8	8・400
H21.5	10.4	0.3	13.3	0.4	16・800
H20.5	2.0	0.1	9.5	0.3	16・800
H19.5	29.3	4.3	26.8	2.9	16・800
H18.5	16.0	1.5	37.4	5.1	16・800
H17.5	6.3	0.3	13.0	0.6	16・800
H16.5	17.0	6.1	50.6	4.7	16・800
H15.5	9.3	0.8	33.9	3.3	16・800
H14.5	20.4	4.2	40.5	5.3	16・800
H13.5	15.8	4.4	59.6	8.1	16・800

調査方法: 畦畔から3~4m内側の50株における被害株率と、葉上に生育するイネミズゾウムシの成虫数を調査した。

調査地点: 大田原市親園、さくら市蒲須坂、芳賀町祖母井、真岡市亀山の水稲病害虫発生予察ほ場(各地点2ほ場)

越冬成虫密度

		平均	宇都宮市瓦谷町 平均	さくら市蒲須坂 平均	備考
発生数(頭)		1	1	0	平成24年2月2日採取
発生	発生密度(頭/0.1㎡)	0.1	0.2	0.0	総採取地点数:10か所
密度	平年値(頭/0.1㎡)	0.8	0.4	1.2	(0.1㎡の表土を採取し、イネミズゾウムシ成虫数を調査)
概評		少	やや少	少	

発生密度平年値計算表

単位: 0.1㎡当たりのイネミズゾウムシ成虫数

	平均	宇都宮市瓦谷町 平均	さくら市蒲須坂 平均	各調査地点数(宇都宮市瓦谷町・さくら市蒲須坂)
H23	0.1	0.0	0.3	6・4
H22	0.0	0.0	0.0	3・2
H21	0.0	0.0	0.0	13・4
H20	0.0	0.0	0.0	13・4
H19	1.2	0.8	1.5	10・4
H18	0.2	0.4	0.0	10・4
H17	3.5	0.7	6.3	10・3
H16	0.8	1.0	0.5	-・-
H15	1.7	0.6	2.8	-・-
H14	0.4	0.1	0.7	-・-

採取日: 平成24年2月2日

調査方法: 0.1㎡(すくい取り用の枠を使用)内の表土1~2cmを採取し、イネミズゾウムシ成虫数を調査した。

調査地点: 宇都宮市瓦谷町 60W予察灯周辺、さくら市蒲須坂 水稲病害虫発生予察ほ場の畦畔

誘殺数

(60W予察灯)

大田原市

宇都宮市瓦谷町

小山市

栃木市大塚町

月-半旬	大田原市			宇都宮市瓦谷町			小山市			栃木市大塚町		
	H23年	過去10年平均	H22年	H23年	過去10年平均	H22年	H23年	過去9年平均	H22年	H23年	過去10年平均	H22年
5-1	0	1	0	0	3	2	0	2	0	0	0	0
5-2	0	2	1	6	56	0	0	4	0	0	2	1
5-3	0	2	0	0	8	7	0	1	0	0	2	0
5-4	1	5	0	14	71	76	1	1	0	2	2	0
5-5	1	6	0	18	47	22	0	2	1	1	1	0
5-6	0	6	0	2	50	12	0	2	0	0	3	0
6-1	0	3	0	7	25	0	0	1	0	1	2	1
6-2	1	1	0	14	20	13	0	1	0	1	0	0
6-3	0	1	0	28	37	13	0	1	0	0	0	0
6-4	0	0	0	3	25	0	0	0	2	0	0	0
6-5	0	0	0	16	-	-	0	0	0	0	0	0
6-6	0	1	0	37	52	0	0	0	0	1	0	0
7-1	0	1	0	36	19	0	0	0	0	0	0	0
7-2	1	2	1	101	60	9	0	1	0	0	1	0
7-3	0	5	20	1,263	247	1,335	2	3	24	1	2	0
7-4	13	25	198	1,042	843	3,347	2	36	112	2	28	8
7-5	4	36	103	87	732	666	1	55	54	5	37	5
7-6	3	32	113	198	443	118	0	28	12	3	29	1
8-1	1	19	90	85	102	30	1	12	8	1	12	3
8-2	2	7	2	4	65	27	0	7	2	1	4	1
8-3	0	2	4	21	11	11	0	5	0	0	2	2
8-4	0	0	1	0	292	0	0	1	1	0	0	0
8-5	1	0	0	1	49	0	0	4	0	0	1	0
8-6	0	0	0	1	117	6	0	0	0	0	26	0
9-1	0	0	0	0	148	1	0	1	0	0	19	0
9-2	0	0	0	0	0	0	0	4	0	0	0	0
9-3	0	0	0	0	0	0	0	0	0	0	0	0
9-4	0	0	0	0	0	0	0	6	0	0	0	0
9-5	0	0	0	0	0	0	0	0	0	0	0	0
9-6	0	0	0	0	0	0	0	0	0	0	0	0
5月計	2	22	1	40	236	119	1	12	1	3	11	1
6月計	1	5	0	105	158	26	0	3	2	3	2	1
7月計	21	102	435	2,727	2,343	5,475	5	124	202	11	96	14
8月計	4	28	97	112	635	74	1	29	11	2	44	6
9月計	0	0	0	0	148	1	0	11	0	0	19	0
合計	28	157	533	2,984	3,519	5,695	7	179	216	19	172	22

(9) 病害虫発生予察ほ場における害虫発生状況(すくいとり調査)

7月中旬

		ウンカ類 幼虫	ヒメトビ ウンカ 成虫	セジロウ ンカ 成虫	ヨコバイ 類 幼虫	ツマグロ ヨコバイ 成虫	イナズマ ヨコバイ 成虫	イナゴ	イネミス ゾウムシ	フタオビ コヤガ 幼虫	イチモン ジセセリ 幼虫	備考
発生ほ場数(か所)		27	36	0	10	18	2	18	1	16	1	7月12-15日調査 総調査ほ場数:39ほ場 (20回振りすくい取り)
発生 ほ場率	発生ほ場率(%)	69.2	92.3	0.0	25.6	46.2	5.1	46.2	2.6	41.0	2.6	
	発生ほ場率年値(%)	35.6	81.1	10.7	24.0	70.2	1.3	61.8	7.1	26.7	12.2	
すくいとり頭数合計(頭)		225	547	0	19	70	8	157	3	79	1	
頭 数	すくい取り頭数平均値(頭)	5.8	14.0	0.0	0.5	1.8	0.2	4.0	0.1	2.0	0.0	
	すくいとり頭数年値(頭)	2.3	7.6	0.3	0.7	2.4	0.0	9.4	0.1	1.0	0.2	
概 評		多	やや多	少	平年並	平年並	やや多	平年並	やや少	やや多	やや少	

発生地点率年値計算表

	ウンカ類 幼虫	ヒメトビ ウンカ 成虫	セジロウ ンカ 成虫	ヨコバイ 類 幼虫	ツマグロ ヨコバイ 成虫	イナズマ ヨコバイ 成虫	イナゴ	イネミス ゾウムシ	フタオビ コヤガ 幼虫	イチモン ジセセリ 幼虫	備考 (総調査地点数)
H22.7	35.0	82.5	42.5	20.0	85.0	0.0	47.5	7.5	47.5	2.5	40
H21.7	20.8	75.0	0.0	2.1	50.0	4.2	50.0	12.5	33.3	2.1	48
H20.7	0.0	69.2	5.1	0.0	48.7	0.0	59.0	0.0	0.0	30.8	39
H19.7	38.5	71.8	46.2	15.4	82.1	0.0	56.4	12.8	12.8	17.9	39
H18.7	33.3	79.5	10.3	48.7	79.5	2.6	79.5	2.6	56.4	7.7	39
H17.7	15.4	76.9	0.0	10.3	46.2	-	64.1	-	53.8	-	39
H16.7	66.7	89.7	2.6	56.4	82.1	-	59.0	-	20.5	-	39
H15.7	43.6	76.9	0.0	23.1	69.2	-	61.5	-	30.8	-	39
H14.7	50.0	94.9	0.0	24.4	71.8	-	69.2	-	10.3	-	78
H13.7	52.6	94.9	0.0	39.7	87.2	-	71.8	-	1.3	-	78

すくい取り頭数年値計算表

	ウンカ類 幼虫	ヒメトビ ウンカ 成虫	セジロウ ンカ 成虫	ヨコバイ 類 幼虫	ツマグロ ヨコバイ 成虫	イナズマ ヨコバイ 成虫	イナゴ	イネミス ゾウムシ	フタオビ コヤガ 幼虫	イチモン ジセセリ 幼虫	備考 (調査日の平均)
H22.7	0.9	7.5	0.9	0.4	3.4	0.0	5.0	0.3	2.6	0.0	7/13
H21.7	1.0	6.9	0.0	0.0	0.8	0.0	6.2	0.1	0.7	0.0	7/13
H20.7	0.0	2.1	0.1	0.0	1.6	0.0	7.5	0.0	0.0	0.6	7/14
H19.7	0.8	6.2	2.1	0.2	2.5	0.0	8.1	0.2	0.3	0.3	7/17
H18.7	0.9	4.5	0.1	1.2	5.1	0.0	15.9	0.0	2.9	0.1	7/18
H17.7	0.4	3.2	0.0	0.2	0.9	-	11.7	-	1.7	-	7/19
H16.7	9.6	8.7	0.0	2.2	3.3	-	7.5	-	0.4	-	7/20
H15.7	3.1	7.6	0.0	0.4	1.9	-	14.1	-	0.8	-	7/14
H14.7	2.5	13.6	0.0	0.5	2.0	-	10.1	-	0.2	-	7/16
H13.7	3.3	15.7	0.0	1.7	2.5	-	8.1	-	0.0	-	7/16

7月中旬(斑点米カメムシ類)

		クモヘリカメムシ		ホソハリカメムシ		アカヒゲホソドリ カスミカメ		アカスジカスミカメ		斑点米カ メムシ類 成虫	うち カスミカ メ類成虫	備考
		幼虫	成虫	幼虫	成虫	幼虫	成虫	幼虫	成虫			
発生ほ場数(か所)		0	3	0	0	0	0	0	3	5	3	7月12-15日調査 総調査ほ場数:39ほ場 (20回振りすくい取り)
発生 ほ場率	発生ほ場率(%)	0.0	7.7	0.0	0.0	0.0	0.0	0.0	7.7	12.8	7.7	
	発生ほ場率年値(%)	0.3	3.2	0.0	0.3	0.4	2.5	0.0	1.8	6.4	4.2	
すくいとり頭数合計(頭)		0	5	0	0	0	0	0	4	9	4	
頭 数	すくい取り頭数平均値(頭)	0.0	0.1	0.0	0.0	0.0	0.0	0.0	0.1	0.2	0.1	
	すくいとり頭数年値(頭)	0.0	0.1	0.0	0.0	0.0	0.0	0.0	0.0	0.2	0.1	
概 評		少	やや多	少	少	少	少	少	やや多	やや多	やや多	

発生地点率年値計算表

	クモヘリカメムシ		ホソハリカメムシ		アカヒゲホソドリ カスミカメ		アカスジカスミカメ		斑点米カ メムシ類 成虫	うち カスミカ メ類成虫	備考 (総調査地点数)
	幼虫	成虫	幼虫	成虫	幼虫	成虫	幼虫	成虫			
H22.7	0.0	0.0	0.0	0.0	0.0	5.0	0.0	5.0	10.0	10.0	40
H21.7	0.0	2.1	0.0	2.1	4.2	4.2	0.0	4.2	10.4	8.3	48
H20.7	0.0	2.6	0.0	0.0	0.0	2.6	0.0	0.0	5.1	2.6	39
H19.7	2.6	2.6	0.0	0.0	0.0	0.0	0.0	0.0	2.6	0.0	39
H18.7	0.0	7.7	0.0	0.0	0.0	0.0	0.0	0.0	7.7	0.0	39
H17.7	0.0	5.1	0.0	0.0	0.0	2.6	-	-	7.7	-	39
H16.7	0.0	0.0	0.0	0.0	0.0	0.0	-	-	0.0	-	39
H15.7	0.0	2.6	0.0	0.0	0.0	7.7	-	-	7.7	-	39
H14.7	0.0	3.8	0.0	0.0	0.0	2.6	-	-	6.4	-	78
H13.7	0.0	5.1	0.0	1.3	0.0	0.0	-	-	6.4	-	78

すくい取り頭数年値計算表

	クモヘリカメムシ		ホソハリカメムシ		アカヒゲホソドリ カスミカメ		アカスジカスミカメ		斑点米カ メムシ類 成虫	うち カスミカ メ類成虫	備考 (調査日の平均)
	幼虫	成虫	幼虫	成虫	幼虫	成虫	幼虫	成虫			
H22.7	0.0	0.0	0.0	0.0	0.0	0.1	0.0	0.1	0.1	0.1	7/13
H21.7	0.0	0.0	0.0	0.0	0.0	0.0	0.0	0.2	0.3	0.2	7/13
H20.7	0.0	0.0	0.0	0.0	0.0	0.1	0.0	0.0	0.1	0.1	7/14
H19.7	0.0	0.0	0.0	0.0	0.0	0.0	0.0	0.0	0.0	0.0	7/17
H18.7	0.0	0.3	0.0	0.0	0.0	0.0	0.0	0.0	0.3	0.0	7/18
H17.7	0.0	0.5	0.0	0.0	0.0	0.1	-	-	0.6	-	7/19
H16.7	0.0	0.0	0.0	0.0	0.0	0.0	-	-	0.0	-	7/20
H15.7	0.0	0.0	0.0	0.0	0.0	0.1	-	-	0.1	-	7/14
H14.7	0.0	0.1	0.0	0.0	0.0	0.0	-	-	0.1	-	7/16
H13.7	0.0	0.1	0.0	0.0	0.0	0.0	-	-	0.1	-	7/16

8月上旬

		ウンカ類 幼虫	ヒメトビ ウンカ 成虫	セジロウ ンカ 成虫	ヨコバイ 類 幼虫	ツマグロ ヨコバイ 成虫	イナズマ ヨコバイ 成虫	イナゴ	イネミス ゾウムシ	フタオビ コヤガ 幼虫	イチモン ジセセリ 幼虫	備考
発生ほ場数(か所)		71	72	8	60	67	11	42	42	39	2	8月1-3日調査 総調査ほ場数:78ほ場 (20回振りすくい取り)
発生 ほ場率	発生ほ場率(%)	91.0	92.3	10.3	76.9	85.9	14.1	53.8	53.8	50.0	2.6	
	発生ほ場率年値(%)	70.5	89.0	27.2	66.5	79.0	3.8	60.0	24.3	15.0	3.6	
すくいとり頭数合計(頭)		48,055	2,298	8	1,240	1,449	31	512	202	118	2	
頭 数	すくい取り頭数平均値(頭)	616.1	29.5	0.1	15.9	18.6	0.4	6.6	2.6	1.5	0.0	
	すくいとり頭数年値(頭)	83.4	20.4	2.0	39.6	45.0	0.0	5.0	1.4	1.0	0.1	
概 評		やや多	年並	やや少	年並	年並	やや多	年並	多	多	やや少	

発生地点率年値計算表

		ウンカ類 幼虫	ヒメトビ ウンカ 成虫	セジロウ ンカ 成虫	ヨコバイ 類 幼虫	ツマグロ ヨコバイ 成虫	イナズマ ヨコバイ 成虫	イナゴ	イネミス ゾウムシ	フタオビ コヤガ 幼虫	イチモン ジセセリ 幼虫	備考 (総調査地点数)
H22.8		98.8	100.0	96.3	80.0	97.5	5.0	67.5	37.5	41.3	7.5	80
H21.8		64.1	85.9	26.9	69.2	82.1	11.5	60.3	23.1	14.1	6.4	78
H20.8		74.4	84.6	24.4	61.5	75.6	0.0	46.2	10.3	5.1	1.3	78
H19.8		50.0	64.1	35.9	60.3	74.4	0.0	59.0	12.8	14.1	2.6	78
H18.8		43.6	79.5	16.7	30.8	51.3	2.6	70.5	25.6	9.0	0.0	78
H17.8		55.1	92.3	65.4	48.7	57.7	-	61.5	23.1	6.4	-	78
H16.8		97.4	94.9	0.0	92.3	96.2	-	39.7	17.9	-	-	78
H15.8		39.7	94.9	1.3	42.3	64.1	-	57.7	26.9	-	-	78
H14.8		85.9	96.2	0.0	85.9	92.3	-	65.4	41.0	-	-	78
H13.8		96.2	97.4	5.1	93.6	98.7	-	71.8	-	-	-	78

すくい取り頭数年値計算表

		ウンカ類 幼虫	ヒメトビ ウンカ 成虫	セジロウ ンカ 成虫	ヨコバイ 類 幼虫	ツマグロ ヨコバイ 成虫	イナズマ ヨコバイ 成虫	イナゴ	イネミス ゾウムシ	フタオビ コヤガ 幼虫	イチモン ジセセリ 幼虫	備考 (調査日の平均)
H22.8		257.7	66.8	12.8	141.5	128.8	0.1	7.2	1.3	4.6	0.1	8/2
H21.8		156.4	12.9	0.5	27.1	32.2	0.1	5.3	0.7	0.3	0.1	8/3
H20.8		31.2	19.9	0.9	18.3	33.3	0.0	4.3	0.3	0.1	0.0	8/4
H19.8		20.1	4.4	2.1	17.5	10.8	0.0	6.6	0.9	0.4	0.1	7/30
H18.8		14.4	6.1	0.3	1.8	3.1	0.0	4.6	0.8	0.3	0.0	7/31
H17.8		30.1	7.0	3.7	13.2	8.6	-	4.5	1.1	0.3	-	8/1
H16.8		161.8	37.6	0.0	48.0	69.8	-	2.2	0.4	-	-	8/2
H15.8		16.0	8.0	0.0	9.2	7.9	-	3.0	1.4	-	-	8/4
H14.8		40.9	18.5	0.0	38.6	41.6	-	3.7	5.5	-	-	8/5
H13.8		104.9	23.0	0.1	81.1	113.8	-	9.1	-	-	-	8/6

8月上旬(斑点米カメムシ類)

		クモヘリカメムシ		ホソハリカメムシ		アカヒゲホソドリ カスミカメ		アカスジカスミカメ		斑点米カ メムシ類 成虫	うち カスミカ メ類成虫	備考
		幼虫	成虫	幼虫	成虫	幼虫	成虫	幼虫	成虫			
発生ほ場数(か所)		4	7	1	6	0	6	3	6	16	9	8月1-3日調査 総調査ほ場数:78ほ場 (20回振りすくい取り)
発生 ほ場率	発生ほ場率(%)	5.1	9.0	1.3	7.7	0.0	7.7	3.8	7.7	20.5	11.5	
	発生ほ場率年値(%)	1.3	5.7	0.4	1.6	0.3	5.8	0.3	9.4	15.1	13.7	
すくいとり頭数合計(頭)		23	22	1	9	0	21	5	142	194	163	
頭 数	すくい取り頭数平均値(頭)	0.3	0.3	0.0	0.1	0.0	0.3	0.1	1.8	2.5	2.1	
	すくいとり頭数年値(頭)	0.1	0.2	0.0	0.0	0.0	0.2	0.0	0.3	0.6	0.6	
概 評		多	やや多	年並	やや多	少	年並	やや多	やや多	やや多	やや多	

発生地点率年値計算表

		クモヘリカメムシ		ホソハリカメムシ		アカヒゲホソドリ カスミカメ		アカスジカスミカメ		斑点米カ メムシ類 成虫	うち カスミカ メ類成虫	備考 (総調査地点数)
		幼虫	成虫	幼虫	成虫	幼虫	成虫	幼虫	成虫			
H22.8		2.5	13.8	0.0	0.0	0.0	15.0	0.0	21.3	37.5	28.8	80
H21.8		0.0	3.8	0.0	1.3	0.0	14.1	1.3	17.9	28.2	26.9	78
H20.8		3.8	6.4	0.0	1.3	2.6	3.8	0.0	7.7	16.7	11.5	78
H19.8		0.0	6.4	2.6	1.3	0.0	1.3	0.0	0.0	9.0	1.3	78
H18.8		1.3	2.6	0.0	0.0	0.0	0.0	0.0	0.0	2.6	0.0	78
H17.8		0.0	5.1	1.3	1.3	0.0	5.1	-	-	10.3	-	78
H16.8		1.3	5.1	0.0	1.3	0.0	3.8	-	-	10.3	-	78
H15.8		0.0	0.0	0.0	1.3	0.0	5.1	-	-	6.4	-	78
H14.8		2.6	7.7	0.0	6.4	0.0	3.8	-	-	15.4	-	78

すくい取り頭数年値計算表

		クモヘリカメムシ		ホソハリカメムシ		アカヒゲホソドリ カスミカメ		アカスジカスミカメ		斑点米カ メムシ類 成虫	うち カスミカ メ類成虫	備考 (調査日の平均)
		幼虫	成虫	幼虫	成虫	幼虫	成虫	幼虫	成虫			
H22.8		0.0	0.3	0.0	0.0	0.0	0.5	0.0	0.8	1.6	1.3	8/2
H21.8		0.0	0.1	0.0	0.0	0.0	0.7	0.0	0.4	1.3	1.1	8/3
H20.8		0.8	0.4	0.0	0.0	0.1	0.1	0.0	0.3	0.7	0.3	8/4
H19.8		0.0	0.7	0.0	0.0	0.0	0.0	0.0	0.0	0.8	0.0	7/30
H18.8		0.0	0.0	0.0	0.0	0.0	0.0	0.0	0.0	0.0	0.0	7/31
H17.8		0.0	0.1	0.0	0.0	0.0	0.1	-	-	0.2	-	8/1
H16.8		0.0	0.1	0.0	0.0	0.0	0.1	-	-	0.1	-	8/2
H15.8		0.0	0.0	0.0	0.0	0.0	0.1	-	-	0.1	-	8/4
H14.8		0.1	0.2	0.0	0.1	0.0	0.1	-	-	0.3	-	8/5

(10) 斑点米カメムシ類の発生状況
イネ科雑草地における発生状況(7月上旬)

	クモヘリカメムシ		ホソハリカメムシ		アカヒゲホソミドリカスミカメ		アサスジカスミカメ		斑点米カメムシ類成虫	うちカスミカメ類成虫	備考
	幼虫	成虫	幼虫	成虫	幼虫	成虫	幼虫	成虫			
発生ほ場数(か所)	0	14	4	30	32	40	34	35	45	42	6月27-29日調査 総調査地点数: 45 (イネ科雑草地における 20回振りすくい取り)
発生ほ場率	0.0	31.1	8.9	66.7	71.1	88.9	75.6	77.8	100.0	93.3	
発生ほ場率(%)	17.1	57.4	22.8	61.5	45.7	78.7	34.7	52.3	95.3	85.2	
すくいとり頭数合計(頭)	0	44	8	87	1,028	437	8,641	552	1,120	989	
すくいとり頭数平均値(頭)	0.0	1.0	0.2	1.9	22.8	9.7	192.0	12.3	24.3	21.5	
すくいとり頭数(頭)	2.9	32.9	0.4	2.6	28.8	27.2	12.9	8.8	69.7	30.6	
概評	やや少		平年並		平年並		やや多		平年並	平年並	

発生地点率平年値計算表

	クモヘリカメムシ		ホソハリカメムシ		アカヒゲホソミドリカスミカメ		アサスジカスミカメ		斑点米カメムシ類成虫	うちカスミカメ類成虫	備考 (総調査地点数)
	幼虫	成虫	幼虫	成虫	幼虫	成虫	幼虫	成虫			
H22.7	0.0	36.7	20.4	49.0	65.3	89.8	61.2	69.4	93.9	93.9	49
H21.7	8.3	50.0	16.7	66.7	62.5	91.7	58.3	75.0	95.8	95.8	24
H20.7	0.0	2.9	5.9	20.6	50.0	73.5	55.9	61.8	88.2	88.2	34
H19.7	0.0	52.0	12.0	36.0	72.0	96.0	36.0	72.0	100.0	100.0	25
H18.7	92.0	68.0	24.0	72.0	4.0	76.0	36.0	68.0	100.0	92.0	25
H17.7	30.4	56.5	47.8	69.6	13.0	65.2	8.7	34.8	91.3	65.2	23
H16.7	23.5	88.2	35.3	88.2	64.7	76.5	11.8	17.6	100.0	76.5	17
H15.7	0.0	70.0	30.0	60.0	40.0	60.0	10.0	20.0	90.0	70.0	10
H14.7	0.0	73.3	13.3	53.3	40.0	66.7	-	-	93.3	-	15
H13.7	-	76.0	-	100.0	-	92.0	-	-	100.0	-	25

すくい取り頭数平年値計算表

	クモヘリカメムシ		ホソハリカメムシ		アカヒゲホソミドリカスミカメ		アサスジカスミカメ		斑点米カメムシ類成虫	うちカスミカメ類成虫	備考 (調査日の平均)
	幼虫	成虫	幼虫	成虫	幼虫	成虫	幼虫	成虫			
H22.7	0.0	2.1	0.3	1.1	11.8	9.6	65.3	9.7	22.4	19.2	6/28
H21.7	0.1	10.2	0.2	2.2	5.2	11.2	11.7	23.3	46.9	34.5	6/29
H20.7	0.0	0.0	0.1	0.4	5.6	5.9	9.6	6.2	12.6	12.1	6/30
H19.7	0.0	12.7	0.1	1.4	7.6	12.0	11.5	21.8	47.9	33.8	7/2
H18.7	15.1	8.1	0.3	2.4	0.1	6.0	2.0	5.3	21.8	11.3	7/6
H17.7	10.3	28.0	1.5	2.4	0.7	11.4	0.1	2.2	44.0	13.6	7/14
H16.7	0.8	62.5	0.5	4.9	78.4	42.5	0.7	0.9	110.8	43.4	7/12
H15.7	0.0	83.7	0.4	2.4	147.3	75.6	2.5	1.2	162.9	76.8	7/14
H14.7	0.0	30.4	0.1	1.6	2.7	4.7	-	-	36.7	-	7/15
H13.7	-	91.1	-	6.8	-	93.5	-	-	191.4	-	7/16

クモヘリカメムシ成虫の
すくい取り頭数の状況
(7月上旬調査) 平年比



程度	無	少	やや少	平年並	やや多	多
頭数(頭)	0	1-6	7-19	20-45	46-58	59以上
記号	×					

20回振り当たり

ホソハリカメムシ成虫の
すくい取り頭数の状況
(7月上旬調査) 平年比



程度	無	やや少	平年並	やや多	多
頭数(頭)	0	1	2-3	4	5以上
記号	×				

20回振り当たり

アカヒゲホソドリカスミカメ成虫の
すくい取り頭数の状況
(7月上旬調査) 平年比



程度	無	少	やや少	平年並	やや多	多
頭数(頭)	0	1-4	5-15	16-37	38-48	49以上
記号	x					

20回振り当たり

アカスジカスミカメ成虫の
すくい取り頭数の状況
(7月上旬調査) 平年比



程度	無	少	やや少	平年並	やや多	多
頭数(頭)	0	1	2-4	5-11	12-15	16以上
記号	x					

20回振り当たり

(参考) 7月中旬のイネ科雑草地における発生状況

	クモヘリ カメムシ 成虫	ホソハリ カメムシ 成虫	アカヒゲ ホソドリ カスミ カメ成虫	アカスジ カスミカ メ成虫	斑点米カ メムシ類 成虫	うち カスミカメ 類成虫	備考
発生ほ場数(か所)	12	17	19	19	19	19	7月12~14日調査
発生ほ場率	発生ほ場率(%)	63.2	89.5	100.0	100.0	100.0	総調査地点数: 19 (イネ科雑草地における 20回振りすくい取り)
	発生ほ場率平年値(%)	65.2	68.9	80.3	62.1	97.5	
すくいとり頭数合計(頭)	1,512	83	1,054	2,935	5,584	3,989	
頭数	すくい取り頭数平均値(頭)	79.6	4.4	55.5	154.5	293.9	209.9
	すくいとり頭数平年値(頭)	41.7	2.9	27.8	21.7	89.8	44.3
概評	やや多	平年並	多	多	やや多	やや多	

発生地点率平年値計算表

	クモヘリ カメムシ 成虫	ホソハリ カメムシ 成虫	アカヒゲ ホソドリ カスミ カメ成虫	アカスジ カスミカ メ成虫	斑点米カ メムシ類 成虫	うち カスミカメ 類成虫	備考 (総調査地点数)
H22.7	52.4	73.8	92.9	95.2	100.0	100.0	42
H21.7	22.2	72.2	77.8	88.9	100.0	94.4	18
H20.7	92.9	64.3	100.0	100.0	100.0	100.0	14
H19.7	52.0	36.0	96.0	72.0	100.0	100.0	25
H18.7	68.0	72.0	76.0	68.0	100.0	92.0	25
H17.7	56.5	69.6	65.2	34.8	91.3	65.2	23
H16.7	88.2	88.2	76.5	17.6	100.0	76.5	17
H15.7	70.0	60.0	60.0	20.0	90.0	70.0	10
H14.7	73.3	53.3	66.7	-	93.3	-	15
H13.7	76.0	100.0	92.0	-	100.0	-	25

すくい取り頭数平年値計算表

	クモヘリ カメムシ 成虫	ホソハリ カメムシ 成虫	アカヒゲ ホソドリ カスミ カメ成虫	アカスジ カスミカ メ成虫	斑点米カ メムシ類 成虫	うち カスミカメ 類成虫	備考 (調査日の平均)
H22.7	19.5	2.8	13.2	49.8	85.4	63.0	7/15
H21.7	8.9	2.4	6.6	23.7	41.6	30.2	7/14
H20.7	71.9	1.7	12.9	69.1	155.6	81.9	7/17
H19.7	12.7	1.4	12.0	21.8	47.9	33.8	7/2
H18.7	8.1	2.4	6.0	5.3	21.8	11.3	7/6
H17.7	28.0	2.4	11.4	2.2	44.0	13.6	7/14
H16.7	62.5	4.9	42.5	0.9	110.8	43.4	7/12
H15.7	83.7	2.4	75.6	1.2	162.9	76.8	7/14
H14.7	30.4	1.6	4.7	-	36.7	-	7/15
H13.7	91.1	6.8	93.5	-	191.4	-	7/16

クモヘリカメムシ成虫の
すくい取り頭数の状況
(7月中旬調査) 平年比



程度	無	少	やや少	平年並	やや多	多
頭数(頭)	0	1-7	8-24	25-57	58-74	75以上
記号						x

20回振り当たり

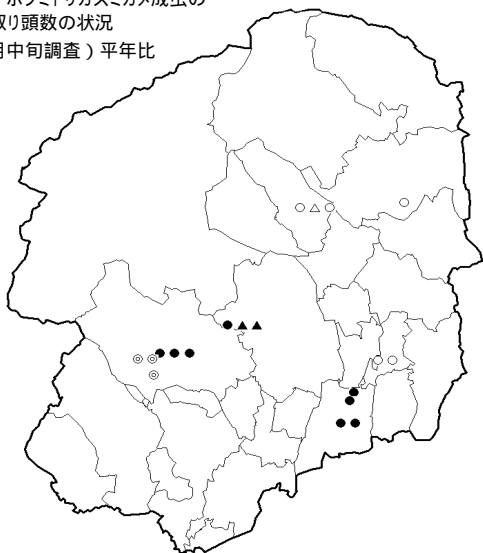
ホソハリカメムシ成虫の
すくい取り頭数の状況
(7月中旬調査) 平年比



程度	無	やや少	平年並	やや多	多
頭数(頭)	0	1	2-3	4	5以上
記号		x			

20回振り当たり

アカヒゲホソミドリカスミカメ成虫の
すくい取り頭数の状況
(7月中旬調査) 平年比



程度	無	少	やや少	平年並	やや多	多
頭数(頭)	0	1-5	6-16	17-38	39-49	50以上
記号						x

20回振り当たり

アカスジカスミカメ成虫の
すくい取り頭数の状況
(7月中旬調査) 平年比



程度	無	少	やや少	平年並	やや多	多
頭数(頭)	0	1-3	4-12	13-29	30-38	39以上
記号						x

20回振り当たり

クモヘリカメムシの誘殺数
(60W予察灯)

大田原市

宇都宮市瓦谷町

小山市

栃木市大塚町

月 - 半旬	H23年	過去9年平均	H22年	H23年	過去9年平均	H22年	H23年	過去9年平均	H22年	H23年	過去9年平均	H22年
5-1	0	0	0	0	0	0	0	0	0	0	0	0
5-2	0	0	0	0	0	0	0	0	0	0	0	0
5-3	0	0	0	0	0	0	0	0	0	0	0	0
5-4	0	0	0	0	0	0	0	0	0	0	0	0
5-5	0	0	0	0	0	0	0	0	0	0	0	0
5-6	0	0	0	0	0	0	0	0	0	0	0	0
6-1	0	0	0	0	0	0	0	0	0	0	0	0
6-2	0	0	0	0	0	0	0	0	0	0	0	0
6-3	0	0	0	0	0	0	0	0	0	0	0	0
6-4	0	0	0	0	0	0	0	0	0	0	0	0
6-5	0	0	0	0	0	0	0	0	0	0	0	0
6-6	0	0	0	0	0	0	0	0	0	0	0	0
7-1	0	0	0	0	0	0	0	0	0	0	0	0
7-2	0	0	0	0	0	0	0	0	0	0	0	0
7-3	0	0	0	0	0	0	0	0	0	0	0	0
7-4	0	0	0	0	0	0	0	0	0	0	0	0
7-5	0	0	0	0	0	1	0	0	0	0	0	0
7-6	0	0	0	0	0	0	0	0	0	0	0	0
8-1	0	0	0	0	0	0	0	0	0	0	0	0
8-2	0	0	0	0	0	0	0	0	0	0	0	0
8-3	0	0	0	0	0	0	0	0	0	0	0	0
8-4	0	0	0	0	0	0	0	0	0	0	0	0
8-5	0	0	1	0	0	0	0	0	0	0	0	0
8-6	0	0	0	0	0	2	0	0	0	0	0	0
9-1	0	0	0	0	0	1	0	0	0	0	0	0
9-2	0	0	0	0	1	1	0	0	0	0	0	0
9-3	0	0	0	0	0	2	0	0	0	0	0	0
9-4	0	0	0	2	0	1	0	0	0	0	0	0
9-5	0	0	0	0	0	0	0	0	0	0	0	0
9-6	0	0	0	0	0	0	0	0	0	0	0	0
5月計	0	0	0	0	0	0	0	0	0	0	0	0
6月計	0	0	0	0	0	0	0	0	0	0	0	0
7月計	0	0	0	0	0	1	0	0	0	0	0	0
8月計	0	1	1	0	1	2	0	0	0	0	0	0
9月計	0	0	0	2	2	5	0	0	0	0	0	0
合計	0	1	1	2	2	8	0	0	0	0	0	0

(水銀予察灯)
芳賀町

(フクロノリ)

宇都宮市瓦谷町

栃木市大塚町

月 - 半旬	H23年	過去9年平均	H22年
5-1	0	0	0
5-2	0	0	0
5-3	0	0	0
5-4	0	0	0
5-5	0	0	0
5-6	0	0	0
6-1	0	0	0
6-2	0	0	0
6-3	0	0	0
6-4	0	0	0
6-5	0	0	0
6-6	0	0	0
7-1	0	0	0
7-2	1	0	0
7-3	7	0	0
7-4	5	3	2
7-5	0	12	0
7-6	0	3	0
8-1	0	3	0
8-2	0	10	2
8-3	4	15	27
8-4	0	13	26
8-5	7	23	108
8-6	16	19	41
9-1	4	6	10
9-2	18	6	1
9-3	2	4	4
9-4	0	8	31
9-5	0	3	0
9-6	0	2	11
5月計	0	0	0
6月計	0	0	0
7月計	13	18	2
8月計	27	81	204
9月計	24	29	57
合計	64	128	263

月 - 半旬	H23年	過去4年平均	H22年	H23年	過去4年平均	H22年
5-1	0	0	0	0	0	0
5-2	0	0	0	0	0	0
5-3	0	0	0	0	0	0
5-4	0	0	0	0	0	0
5-5	0	0	0	0	0	0
5-6	0	0	0	0	0	0
6-1	0	0	0	0	0	0
6-2	0	0	0	0	0	0
6-3	0	0	0	0	0	0
6-4	0	0	0	0	0	0
6-5	0	0	0	0	0	0
6-6	0	0	0	0	0	0
7-1	0	1	1	0	0	0
7-2	0	0	0	0	0	0
7-3	0	0	0	0	0	0
7-4	0	1	1	0	0	0
7-5	0	0	0	0	0	0
7-6	0	1	0	0	0	1
8-1	0	1	0	0	0	0
8-2	0	0	0	0	0	0
8-3	0	0	0	0	0	0
8-4	0	2	6	0	0	0
8-5	0	1	4	0	0	0
8-6	1	1	2	1	0	0
9-1	0	1	1	0	0	0
9-2	0	0	0	0	0	0
9-3	0	0	0	0	0	0
9-4	0	0	0	0	0	0
9-5	0	0	0	0	0	0
9-6	0	0	0	0	0	0
5月計	0	0	0	0	0	0
6月計	0	0	0	0	0	0
7月計	0	3	2	0	0	1
8月計	1	4	12	1	0	0
9月計	0	1	1	0	0	0
合計	1	7	15	1	0	1

(フイロトラップ)

那須塩原市

大田原市

矢板市

さくら市

月 - 半旬	H23年	過去3年平均	H22年	H23年	過去3年平均	H22年	H23年	過去3年平均	H22年	H23年	過去3年平均	H22年
6-1	0	0	0	1	0	0	0	-	-	0	0	0
6-2	0	0	0	0	0	0	0	-	-	0	0	0
6-3	0	0	0	0	0	0	0	0	0	0	0	0
6-4	0	0	0	0	0	0	0	0	0	0	0	0
6-5	0	-	-	0	0	0	1	0	0	0	0	0
6-6	0	-	-	0	0	0	1	0	0	0	0	0
7-1	0	-	-	0	0	0	1	0	0	0	0	0
7-2	0	-	-	0	1	1	1	5	0	0	0	0
7-3	0	-	-	2	4	4	0	10	0	0	1	2
7-4	0	-	-	1	7	9	0	12	1	1	2	4
7-5	0	-	-	0	4	2	2	15	0	3	4	7
7-6	0	-	-	-	-	-	9	4	1	4	-	-
6月計	0	0	0	1	0	0	2	-	-	0	1	0
7月計	0	-	-	3	16	16	13	47	2	8	7	13
合計	0	0	0	4	16	16	15	47	2	8	7	13

宇都宮市

日光市

病害虫防除員による調査

月 - 半旬	H23年	過去4年平均	H22年	H23年	過去4年平均	H22年
6-1	0	0	0	0	0	0
6-2	0	0	0	0	0	0
6-3	0	0	0	0	0	0
6-4	0	0	0	0	0	0
6-5	0	0	0	0	1	1
6-6	0	0	0	0	0	1
7-1	1	0	0	0	0	0
7-2	2	1	2	0	1	3
7-3	4	1	2	1	1	1
7-4	4	2	3	0	0	0
7-5	4	3	6	0	0	0
7-6	4	4	4	0	3	9
6月計	0	1	0	0	1	2
7月計	19	11	17	1	4	13
合計	19	11	17	1	5	15

ホソハリカメムシの誘殺数

(60W予察灯)

大田原市

宇都宮市瓦谷町

小山市

栃木市大塚町

月 - 半旬	H23年	過去9年平均	H22年	H23年	過去9年平均	H22年	H23年	過去9年平均	H22年	H23年	過去9年平均	H22年
5-1	0	0	0	0	0	0	0	0	0	0	0	0
5-2	0	0	0	0	0	0	0	0	0	0	0	0
5-3	0	0	0	0	0	0	0	0	0	0	0	0
5-4	0	0	0	0	0	0	0	0	0	0	0	0
5-5	0	0	0	0	0	0	0	0	0	0	0	0
5-6	0	0	0	0	0	0	0	0	0	0	0	0
6-1	0	0	0	0	0	0	0	0	0	0	0	0
6-2	0	0	0	0	0	0	0	0	0	0	0	0
6-3	0	0	0	0	0	0	0	0	0	0	0	0
6-4	0	0	0	0	0	0	0	0	0	0	0	0
6-5	0	0	0	0	-	-	0	0	0	0	0	0
6-6	0	0	0	0	0	0	0	0	0	0	0	0
7-1	0	0	0	0	0	0	0	0	0	0	0	0
7-2	0	0	0	0	0	0	0	0	0	0	0	0
7-3	0	0	0	0	0	0	0	0	0	0	0	0
7-4	1	0	0	0	0	0	0	0	0	0	0	0
7-5	0	0	0	0	0	0	0	0	0	0	0	0
7-6	0	0	0	0	0	0	0	0	0	0	0	1
8-1	0	1	0	0	0	0	0	0	0	1	0	1
8-2	0	0	0	0	0	0	1	0	0	0	0	0
8-3	0	0	0	0	0	0	0	0	0	0	0	0
8-4	0	0	0	0	0	0	0	0	0	0	0	0
8-5	0	0	0	0	0	0	0	0	0	0	0	0
8-6	0	0	0	0	0	0	0	0	0	0	0	0
9-1	0	0	0	0	0	0	0	0	0	0	0	0
9-2	0	0	0	0	0	0	0	0	0	0	0	0
9-3	0	0	0	0	0	0	0	0	0	0	0	0
9-4	0	0	0	0	0	0	0	0	0	0	0	0
9-5	0	0	0	0	0	0	0	0	0	0	0	0
9-6	0	0	0	0	0	0	0	0	0	0	0	0
5月計	0	0	0	0	0	0	0	0	0	0	0	0
6月計	0	0	0	0	0	0	0	0	0	0	0	0
7月計	1	0	0	0	0	0	0	0	0	0	1	1
8月計	0	1	0	0	0	0	1	0	0	1	0	1
9月計	0	0	0	0	0	0	0	0	0	0	0	0
合計	1	1	0	0	0	0	1	0	0	1	1	2

アカヒゲホソミドリカスミカメの誘殺数
(60W予察灯)

大田原市

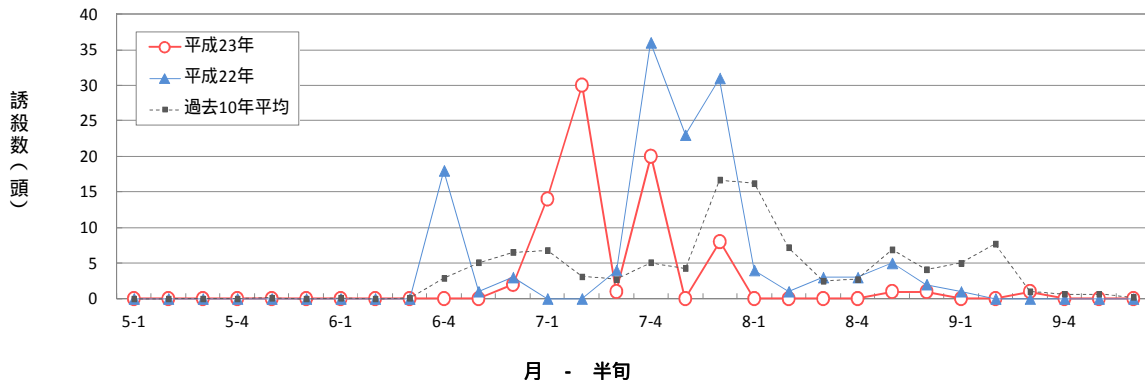
宇都宮市瓦谷町

小山市

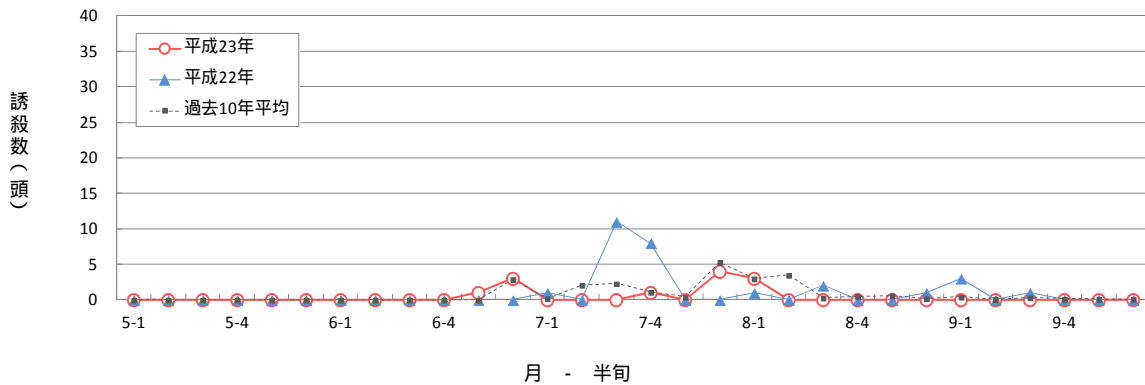
栃木市大塚町

月 - 半旬	大田原市			宇都宮市瓦谷町			小山市			栃木市大塚町		
	H23年	過去10年平均	H22年	H23年	過去10年平均	H22年	H23年	過去10年平均	H22年	H23年	過去10年平均	H22年
5-1	0	0	0	0	0	0	0	0	0	0	0	0
5-2	0	0	0	0	0	0	0	0	0	0	0	0
5-3	0	0	0	0	0	0	0	0	0	0	0	0
5-4	0	0	0	0	0	0	0	0	0	0	0	0
5-5	0	0	0	0	0	0	0	0	0	0	0	0
5-6	0	0	0	0	0	0	0	0	0	0	0	0
6-1	0	0	0	0	0	0	0	0	0	0	0	0
6-2	0	0	0	0	0	0	0	1	0	0	0	0
6-3	0	0	0	0	0	0	2	2	1	0	1	0
6-4	0	3	18	0	0	0	4	4	2	0	6	0
6-5	0	5	1	1	-	-	10	5	2	8	6	1
6-6	2	7	3	3	3	0	8	3	1	1	10	1
7-1	14	7	0	0	0	1	2	4	2	2	3	1
7-2	30	3	0	0	2	0	0	1	0	0	4	0
7-3	1	3	4	0	2	11	0	0	1	0	2	0
7-4	20	5	36	1	1	8	0	1	3	0	3	0
7-5	0	4	23	0	0	0	0	1	0	0	2	0
7-6	8	17	31	4	5	0	0	0	0	0	3	0
8-1	0	16	4	3	3	1	0	0	0	0	5	0
8-2	0	7	1	0	4	0	0	1	0	1	5	0
8-3	0	3	3	0	0	2	0	0	0	0	5	0
8-4	0	3	3	0	1	0	0	1	0	0	3	0
8-5	1	7	5	0	1	0	0	0	0	0	2	0
8-6	1	4	2	0	0	1	0	4	0	0	2	0
9-1	0	5	1	0	0	3	0	2	2	0	3	0
9-2	0	8	0	0	0	0	0	1	0	0	12	0
9-3	1	1	0	0	0	1	0	1	0	0	14	0
9-4	0	1	0	0	0	0	0	0	0	0	16	0
9-5	0	1	0	0	0	0	0	2	0	0	2	0
9-6	0	0	0	0	0	0	0	0	0	0	2	0
5月計	0	0	0	0	0	0	0	0	0	0	0	0
6月計	2	15	22	4	3	0	24	14	6	9	23	2
7月計	73	39	94	5	11	20	2	7	6	2	16	1
8月計	2	40	18	3	8	4	0	6	0	1	22	0
9月計	1	15	1	0	1	4	0	7	2	0	48	0
合計	78	108	135	12	24	28	26	33	14	12	109	3

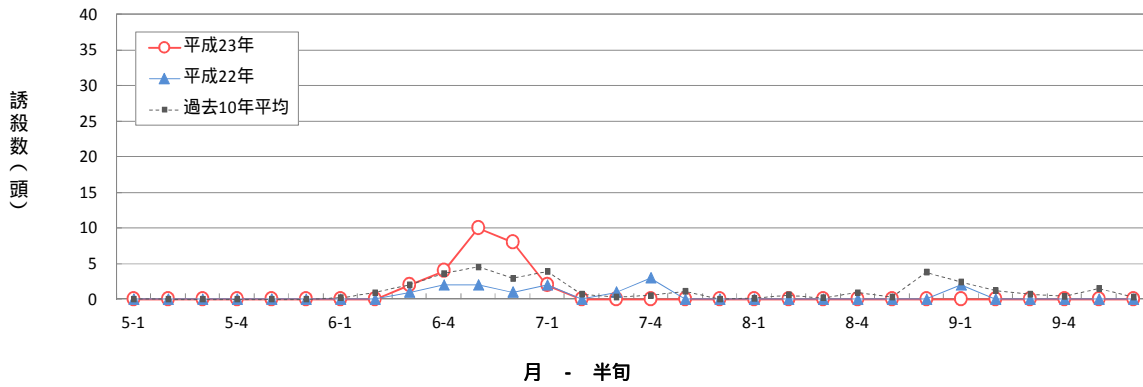
アカヒゲホソミドリカスミカメの60W予察灯による誘殺数 (大田原市)



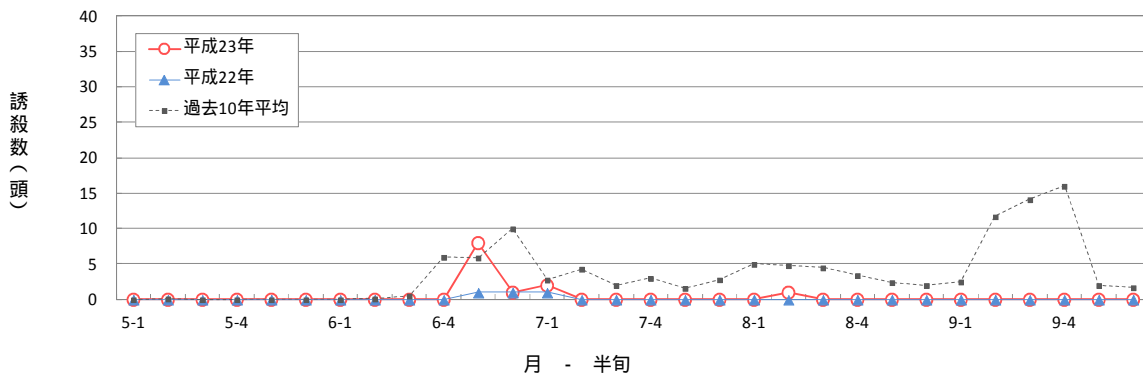
アカヒゲホソミドリカスミカメの60W予察灯による誘殺数 (宇都宮市瓦谷町)



アカヒゲホソミドリカスミカメの60W予察灯による誘殺数（小山市）



アカヒゲホソミドリカスミカメの60W予察灯による誘殺数（栃木市大塚町）



(フロントラップ)

宇都宮市瓦谷町

栃木市大塚町

月 - 半旬	宇都宮市瓦谷町			栃木市大塚町		
	H23年	過去4年平均	H22年	H23年	過去4年平均	H22年
5-1	0	0	0	0	0	0
5-2	0	0	0	0	0	0
5-3	0	0	0	0	0	0
5-4	0	0	0	0	0	0
5-5	0	0	0	0	0	0
5-6	0	0	0	0	0	0
6-1	0	0	0	0	0	0
6-2	0	0	0	0	0	0
6-3	0	0	0	0	0	0
6-4	0	0	0	0	0	0
6-5	0	0	0	0	0	0
6-6	0	0	0	0	0	0
7-1	0	0	0	0	0	0
7-2	0	0	0	0	0	0
7-3	0	0	0	0	0	0
7-4	0	0	0	0	0	0
7-5	0	0	0	0	0	0
7-6	0	0	0	2	0	0
8-1	0	0	0	1	0	1
8-2	0	0	0	0	0	1
8-3	0	0	0	0	0	0
8-4	0	0	0	0	0	0
8-5	0	0	0	0	0	0
8-6	0	0	0	0	0	0
9-1	0	0	0	0	0	0
9-2	0	0	0	0	0	0
9-3	0	0	0	0	0	0
9-4	0	0	0	0	0	0
9-5	0	0	0	0	0	0
9-6	0	0	0	0	0	0
5月計	0	0	0	0	0	0
6月計	0	0	0	0	0	0
7月計	0	0	0	2	1	0
8月計	0	0	0	1	1	2
9月計	0	0	0	0	0	0
合計	0	0	0	3	2	2

(フイエントラップ)

那須塩原市

大田原市

矢板市

さくら市

月 - 半旬	H23年	過去3年平均	H22年	H23年	過去3年平均	H22年	H23年	過去3年平均	H22年	H23年	過去3年平均	H22年
6-1	0	3	3	3	1	1	0	-	-	0	0	0
6-2	0	2	3	6	1	1	0	-	-	0	0	0
6-3	0	3	4	14	1	2	0	0	0	0	0	0
6-4	0	2	4	25	1	1	0	0	0	0	0	0
6-5	0	-	-	1	1	1	0	0	0	0	0	0
6-6	0	-	-	0	2	2	0	0	0	0	0	0
7-1	0	-	-	1	5	9	0	0	1	0	0	0
7-2	0	-	-	2	3	6	0	0	1	0	0	0
7-3	0	-	-	0	4	6	0	0	0	0	1	1
7-4	0	-	-	0	5	6	0	0	0	0	1	3
7-5	0	-	-	0	2	1	0	0	0	0	2	6
7-6	0	-	-	-	-	-	0	0	0	0	-	-
6月計	0	9	14	49	6	8	0	-	-	0	1	0
7月計	0	-	-	3	19	28	0	1	2	0	4	10
合計	0	9	14	52	24	36	0	1	2	0	5	10

宇都宮市

日光市

病害虫防除員による調査

月 - 半旬	H23年	過去3年平均	H22年	H23年	過去3年平均	H22年
6-1	0	0	0	0	0	0
6-2	0	0	0	0	0	0
6-3	0	0	0	0	0	0
6-4	0	0	0	0	0	0
6-5	0	0	0	0	0	0
6-6	0	0	0	0	0	0
7-1	0	0	0	0	0	0
7-2	0	0	0	0	0	0
7-3	0	0	0	0	0	0
7-4	0	0	0	0	0	0
7-5	0	0	0	0	0	0
7-6	0	0	0	0	0	0
6月計	0	0	0	0	0	0
7月計	0	0	0	0	0	0
合計	0	0	0	0	0	0

アカスジカスミカメの誘殺数

(60W予察灯)

大田原市

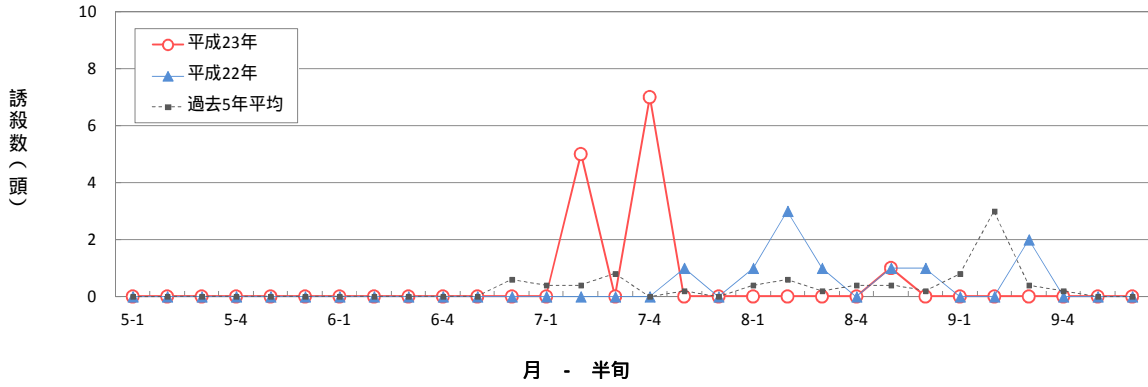
宇都宮市瓦谷町

小山市

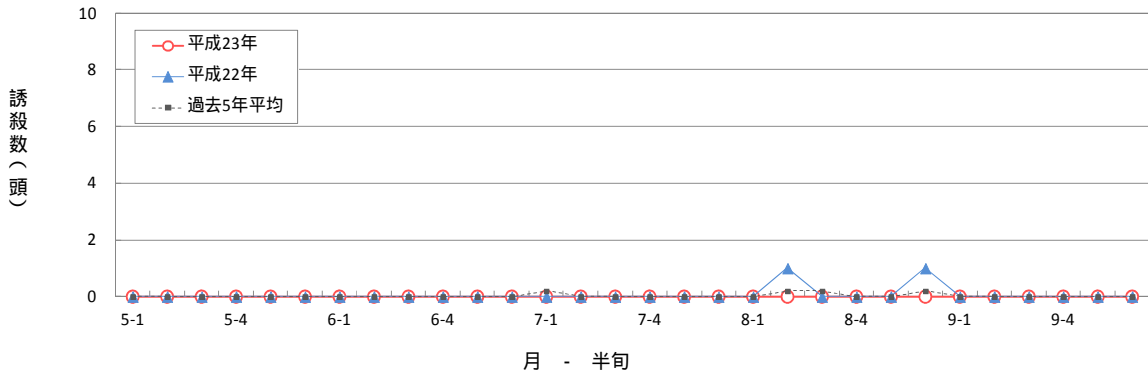
栃木市大塚町

月 - 半旬	H23年	過去5年平均	H22年	H23年	過去5年平均	H22年	H23年	過去5年平均	H22年	H23年	過去5年平均	H22年
5-1	0	0	0	0	0	0	0	0	0	0	0	0
5-2	0	0	0	0	0	0	0	0	0	0	0	0
5-3	0	0	0	0	0	0	0	0	0	0	0	0
5-4	0	0	0	0	0	0	0	0	0	0	0	0
5-5	0	0	0	0	0	0	0	0	0	0	0	0
5-6	0	0	0	0	0	0	0	0	0	0	0	0
6-1	0	0	0	0	0	0	0	0	0	0	0	0
6-2	0	0	0	0	0	0	0	0	0	0	0	0
6-3	0	0	0	0	0	0	0	0	0	0	0	0
6-4	0	0	0	0	0	0	0	0	0	0	0	0
6-5	0	0	0	0	-	-	0	0	0	0	0	0
6-6	0	1	0	0	0	0	0	0	0	0	0	0
7-1	0	0	0	0	0	0	0	0	0	0	1	0
7-2	5	0	0	0	0	0	0	0	0	0	1	0
7-3	0	1	0	0	0	0	0	0	0	0	0	0
7-4	7	0	0	0	0	0	0	0	0	0	1	0
7-5	0	0	1	0	0	0	0	0	0	0	1	0
7-6	0	0	0	0	0	0	0	0	1	0	0	0
8-1	0	0	1	0	0	0	0	0	0	0	0	0
8-2	0	1	3	0	0	1	0	0	0	0	0	1
8-3	0	0	1	0	0	0	0	0	0	0	0	0
8-4	0	0	0	0	0	0	0	0	0	0	0	0
8-5	1	0	1	0	0	0	0	0	0	0	0	0
8-6	0	0	1	0	0	1	0	0	0	0	0	0
9-1	0	1	0	0	0	0	0	0	0	0	0	1
9-2	0	3	0	0	0	0	0	0	0	0	0	0
9-3	0	0	2	0	0	0	0	0	1	0	0	0
9-4	0	0	0	0	0	0	0	0	0	0	0	0
9-5	0	0	0	0	0	0	0	0	0	0	0	0
9-6	0	0	0	0	0	0	0	0	0	0	0	0
5月計	0	0	0	0	0	0	0	0	0	0	0	0
6月計	0	1	0	0	0	0	0	0	0	0	0	0
7月計	12	2	1	0	0	0	0	0	1	0	3	0
8月計	1	2	7	0	1	2	0	0	0	0	1	1
9月計	0	4	2	0	0	0	0	0	1	0	0	1
合計	13	9	10	0	1	2	0	1	2	0	4	2

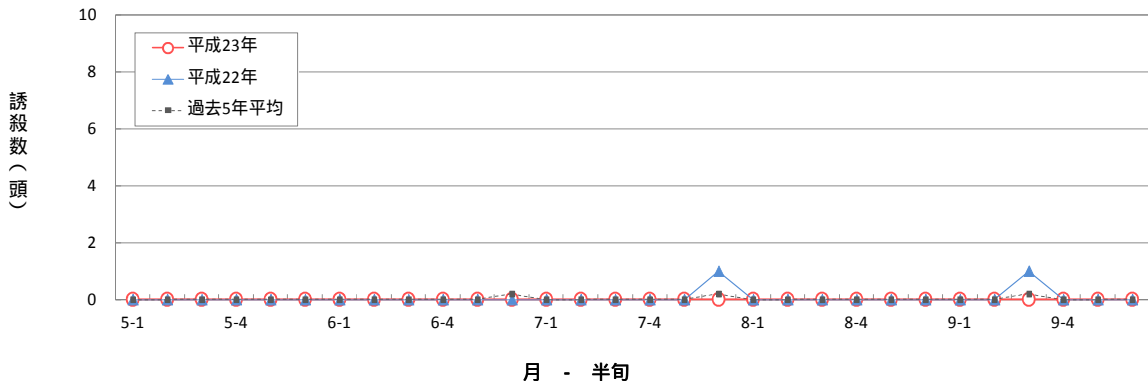
アカスジカスミカメの60W予察灯による誘殺数（大田原市）



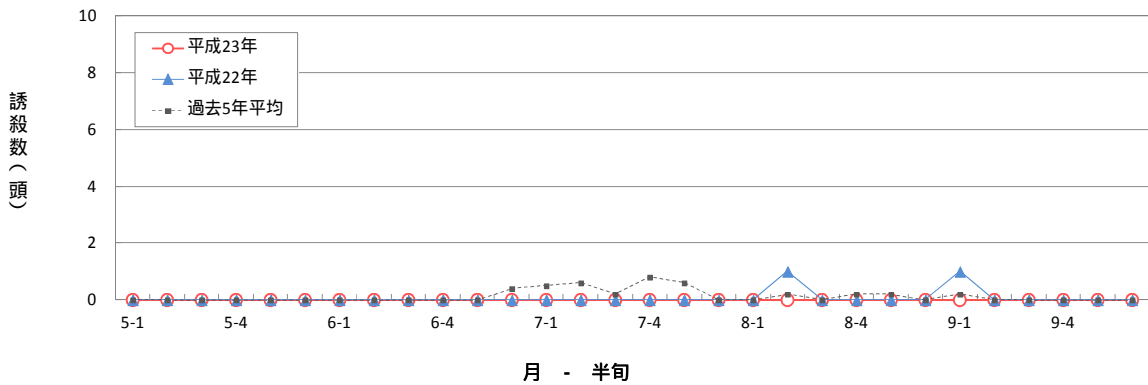
アカスジカスミカメの60W予察灯による誘殺数（宇都宮市瓦谷町）



アカスジカスミカメの60W予察灯による誘殺数（小山市）



アカスジカスミカメの60W予察灯による誘殺数（栃木市大塚町）



(11) 水稻害虫の60W予察灯による誘殺数

セジロウンカ

月 - 半旬	大田原市			宇都宮市瓦谷町			小山市			栃木市大塚町		
	H23年	過去10年平均	H22年	H23年	過去10年平均	H22年	H23年	過去10年平均	H22年	H23年	過去10年平均	H22年
5-1	0	0	0	0	0	0	0	0	0	0	0	0
5-2	0	0	0	0	0	0	0	0	0	0	0	0
5-3	0	0	0	0	0	0	0	0	0	0	0	0
5-4	0	0	0	0	0	0	0	0	0	0	0	0
5-5	0	0	0	0	0	0	0	0	0	0	0	0
5-6	0	0	0	0	0	0	0	0	0	0	0	0
6-1	0	0	0	0	0	0	0	0	0	0	0	0
6-2	0	0	0	0	0	0	0	0	0	0	0	0
6-3	0	0	0	0	0	0	0	0	0	0	0	0
6-4	0	0	0	0	0	0	0	0	1	0	0	0
6-5	0	0	0	0	-	-	0	0	0	0	0	0
6-6	0	0	0	0	0	0	0	0	0	0	0	0
7-1	0	0	0	0	0	0	0	0	0	0	0	0
7-2	0	0	0	1	0	0	0	0	0	0	0	0
7-3	0	0	0	0	0	0	0	0	1	0	0	0
7-4	0	0	0	0	0	0	0	0	0	0	0	0
7-5	0	1	0	0	1	1	0	0	0	0	0	0
7-6	0	0	1	0	0	0	0	0	1	0	0	0
8-1	0	4	7	0	0	3	0	1	1	0	0	0
8-2	0	2	1	0	14	3	0	0	3	0	0	0
8-3	1	0	2	2	1	0	0	2	7	1	5	3
8-4	0	0	0	0	1	1	0	1	2	0	1	1
8-5	0	2	6	0	2	3	0	3	4	1	6	0
8-6	0	2	4	0	3	23	0	5	4	0	2	3
9-1	0	1	0	0	2	17	0	1	0	0	3	10
9-2	0	3	0	0	0	4	0	1	8	0	2	8
9-3	0	1	3	0	1	4	0	2	12	0	8	64
9-4	0	0	0	0	0	0	0	2	9	0	2	8
9-5	0	0	0	0	0	0	1	0	0	0	3	0
9-6	0	0	0	0	0	0	0	0	0	0	0	0
5月計	0	0	0	0	0	0	0	0	0	0	0	0
6月計	0	0	0	0	0	0	0	0	1	0	0	0
7月計	0	1	1	1	1	1	0	2	2	0	0	0
8月計	1	10	20	2	21	33	0	11	21	2	15	7
9月計	0	4	3	0	3	25	1	6	29	0	18	90
合計	1	15	24	3	25	59	1	19	53	2	32	97

トビイロウンカ

月 - 半旬	大田原市			宇都宮市瓦谷町			小山市			栃木市大塚町		
	H23年	過去10年平均	H22年	H23年	過去10年平均	H22年	H23年	過去10年平均	H22年	H23年	過去10年平均	H22年
5-1	0	0	0	0	0	0	0	0	0	0	0	0
5-2	0	0	0	0	0	0	0	0	0	0	0	0
5-3	0	0	0	0	0	0	0	0	0	0	0	0
5-4	0	0	0	0	0	0	0	0	0	0	0	0
5-5	0	0	0	0	0	0	0	0	0	0	0	0
5-6	0	0	0	0	0	0	0	0	0	0	0	0
6-1	0	0	0	0	0	0	0	0	0	0	0	0
6-2	0	0	0	0	0	0	0	0	0	0	0	0
6-3	0	0	0	0	0	0	0	0	0	0	0	0
6-4	0	1	0	0	0	0	0	0	0	0	0	0
6-5	0	0	0	0	-	-	0	0	0	0	0	0
6-6	0	0	0	0	0	0	0	0	0	0	0	0
7-1	0	0	0	0	0	0	0	0	0	0	0	0
7-2	0	0	0	0	0	0	0	0	0	0	0	0
7-3	0	0	0	0	0	0	0	0	0	0	0	0
7-4	0	0	0	0	0	0	0	0	0	0	0	0
7-5	0	0	0	0	0	0	0	0	0	0	0	0
7-6	0	0	1	0	0	0	0	0	0	0	0	0
8-1	0	0	0	0	0	0	0	0	0	0	0	0
8-2	0	0	0	0	0	0	0	0	0	0	0	0
8-3	0	0	0	0	0	0	0	0	0	0	0	0
8-4	0	0	0	0	0	0	0	0	0	0	0	0
8-5	0	0	0	0	0	0	0	0	0	0	0	0
8-6	0	0	0	0	0	0	0	0	0	0	0	0
9-1	0	0	0	0	0	0	0	0	0	0	0	0
9-2	0	0	0	0	0	0	0	0	0	0	0	0
9-3	0	0	0	0	0	0	0	0	0	0	0	0
9-4	0	0	0	0	0	0	0	0	0	0	0	0
9-5	0	0	0	0	0	0	0	0	0	0	0	0
9-6	0	0	0	0	0	0	0	0	0	0	0	0
5月計	0	0	0	0	0	0	0	0	0	0	0	0
6月計	0	1	0	0	0	0	0	0	0	0	0	0
7月計	0	1	1	0	0	0	0	0	0	0	0	0
8月計	0	1	0	0	0	0	0	1	0	0	0	0
9月計	0	0	0	0	0	0	0	0	0	0	0	0
合計	0	3	1	0	0	0	0	1	0	0	0	0

ヒメトビウカ
大田原市

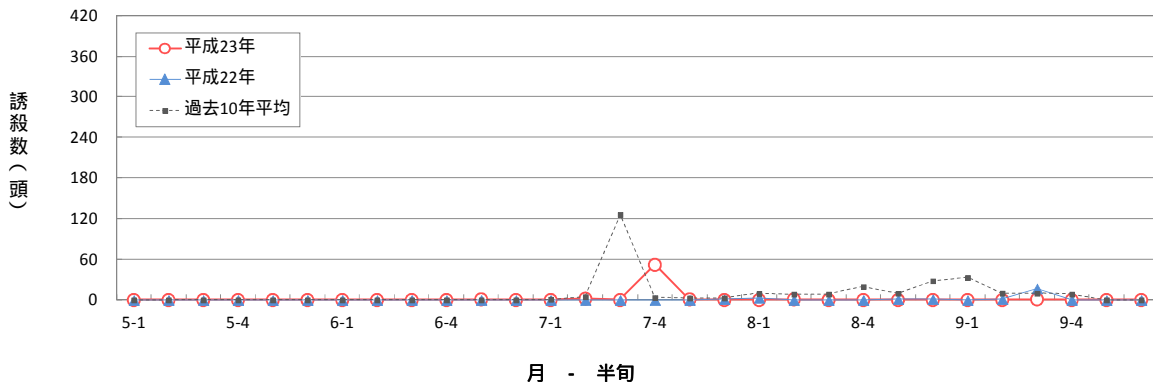
宇都宮市瓦谷町

小山市

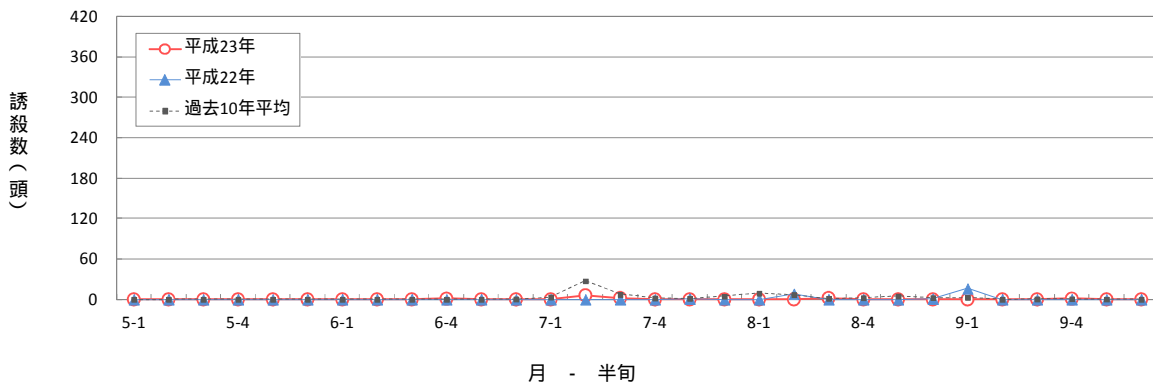
栃木市大塚町

月 - 半旬	H23年	過去10年平均	H22年	H23年	過去10年平均	H22年	H23年	過去10年平均	H22年	H23年	過去10年平均	H22年
5-1	0	0	0	0	0	0	0	0	0	0	0	0
5-2	0	0	0	0	0	0	0	0	0	0	0	0
5-3	0	0	0	0	0	0	0	0	2	0	0	0
5-4	0	0	0	0	0	0	0	0	0	0	0	0
5-5	0	0	0	0	0	0	0	0	0	0	0	0
5-6	0	0	0	0	0	0	0	1	0	0	0	0
6-1	0	0	0	0	0	0	0	0	0	0	0	0
6-2	0	0	0	0	0	0	2	2	1	0	0	0
6-3	0	0	0	0	0	0	1	1	1	0	0	0
6-4	0	0	0	1	0	0	6	0	2	0	0	1
6-5	1	0	0	0	-	-	3	0	0	0	0	0
6-6	0	0	0	0	0	0	0	0	0	1	0	0
7-1	0	1	0	0	3	0	0	3	0	0	1	0
7-2	2	5	0	6	27	0	9	4	0	29	6	0
7-3	0	126	0	2	7	0	0	6	9	0	24	0
7-4	52	4	0	0	2	0	2	6	6	3	36	1
7-5	1	3	0	0	1	1	0	6	1	0	36	0
7-6	0	3	1	0	4	0	0	11	1	0	6	0
8-1	0	10	3	0	9	0	0	75	10	1	19	11
8-2	1	9	0	0	7	8	0	33	27	7	41	1
8-3	0	9	0	2	2	0	0	22	18	4	97	5
8-4	0	20	0	0	2	0	1	53	12	4	76	0
8-5	0	10	1	0	5	0	4	37	3	3	111	0
8-6	0	28	1	0	3	1	0	44	22	0	166	23
9-1	0	33	0	0	3	16	0	40	109	0	126	158
9-2	0	10	1	0	0	0	2	42	62	1	128	399
9-3	1	10	17	0	1	0	4	42	111	2	110	317
9-4	0	9	0	1	1	0	11	14	32	0	41	112
9-5	0	0	0	0	0	0	0	2	0	0	17	0
9-6	0	0	0	0	0	0	0	4	0	0	0	0
5月計	0	0	0	0	0	0	0	1	2	0	0	0
6月計	1	0	0	1	0	0	12	3	4	1	0	1
7月計	55	142	1	8	45	1	11	36	17	32	108	1
8月計	1	85	5	2	27	9	5	262	92	19	511	40
9月計	1	62	18	1	4	16	17	145	314	3	423	986
合計	58	289	24	12	77	26	45	448	429	55	1,042	1,028

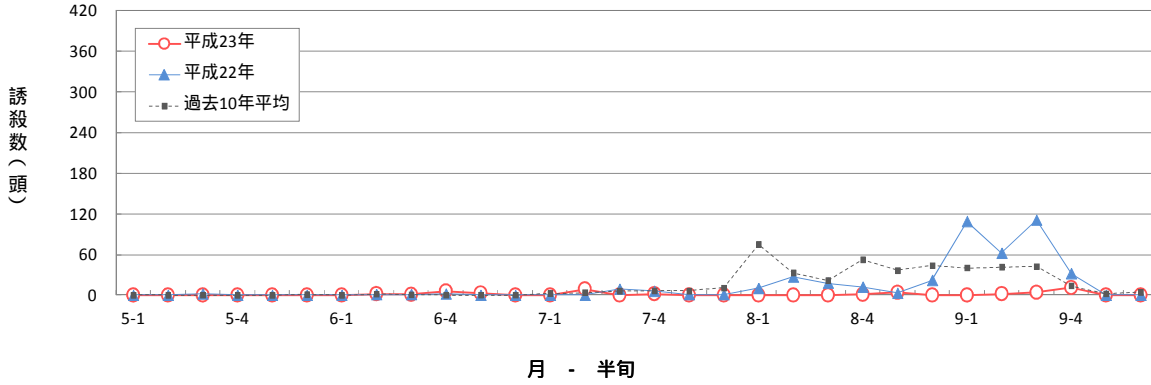
ヒメトビウカの60W予察灯による誘殺数 (大田原市)



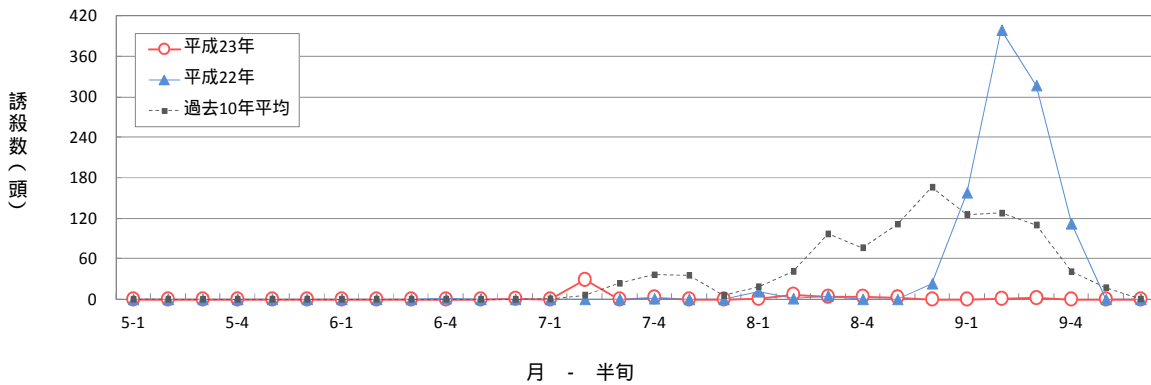
ヒメトビウカの60W予察灯による誘殺数 (宇都宮市瓦谷町)



ヒメトビウソカノ60W予察灯による誘殺数 (小山市)



ヒメトビウソカノ60W予察灯による誘殺数 (栃木市大塚町)



ツマグロヨコバイ
大田原市

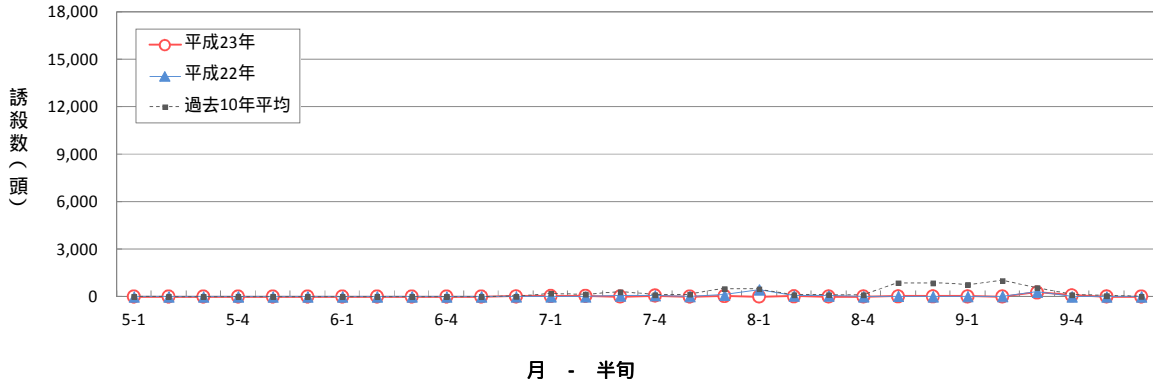
宇都宮市瓦谷町

小山市

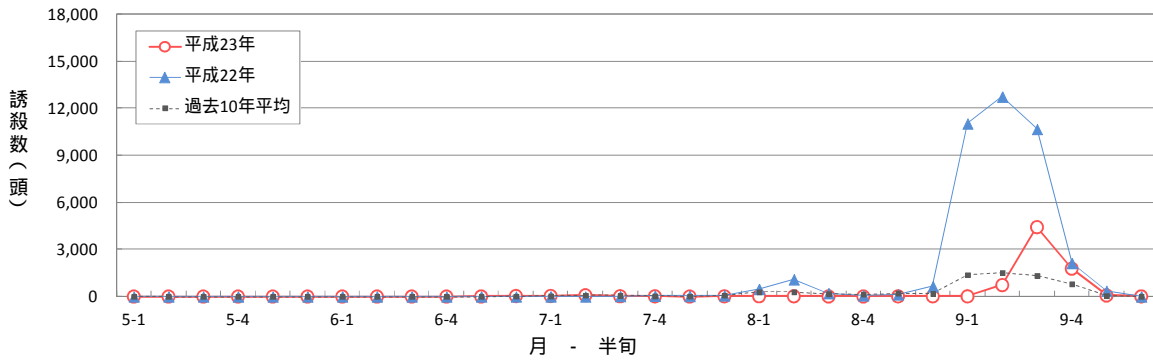
栃木市大塚町

月 - 半旬	大田原市			宇都宮市瓦谷町			小山市			栃木市大塚町		
	H23年	過去10年平均	H22年	H23年	過去10年平均	H22年	H23年	過去10年平均	H22年	H23年	過去10年平均	H22年
5-1	0	0	0	0	0	1	0	0	0	1	7	0
5-2	0	0	0	0	0	0	0	6	0	0	2	0
5-3	0	0	0	0	0	0	0	1	0	0	2	0
5-4	0	0	0	0	0	0	0	0	0	0	1	0
5-5	0	0	0	0	0	0	0	1	0	0	1	0
5-6	0	0	0	0	0	0	0	1	0	0	0	0
6-1	0	0	0	0	0	0	0	0	0	0	0	0
6-2	0	0	0	0	0	0	0	1	0	0	1	0
6-3	0	0	0	0	0	0	0	0	0	0	0	0
6-4	0	0	0	0	0	0	1	1	0	0	1	0
6-5	0	1	0	4	-	-	0	6	0	0	1	0
6-6	9	8	3	34	23	0	0	8	0	0	3	1
7-1	36	198	10	37	34	7	0	11	0	0	5	1
7-2	41	149	2	82	85	0	0	11	0	1	10	0
7-3	4	295	57	18	67	19	2	123	1	0	164	2
7-4	64	108	73	13	37	57	0	137	11	0	116	1
7-5	0	139	21	1	22	36	0	344	1	4	513	0
7-6	30	488	99	14	86	74	0	214	2	4	777	0
8-1	6	481	444	18	305	475	0	464	1	0	635	2
8-2	15	102	52	16	293	1,094	0	435	8	7	922	6
8-3	3	116	53	4	179	209	0	280	4	11	728	2
8-4	3	98	8	4	145	75	0	518	0	2	933	1
8-5	10	867	37	10	212	134	0	1,527	2	4	1,024	1
8-6	12	863	6	15	190	646	0	2,843	5	0	2,662	13
9-1	8	755	22	10	1,388	11,021	1	5,075	48	0	3,959	1,540
9-2	6	1,007	25	729	1,520	12,727	1	11,845	117	5	12,705	9,393
9-3	254	563	304	4,419	1,336	10,661	1	15,541	471	31	14,168	16,347
9-4	72	99	0	1,775	805	2,124	1	4,050	73	4	9,793	3,720
9-5	4	53	0	65	59	368	0	244	0	1	1,174	0
9-6	1	5	0	7	5	3	0	167	1	0	116	64
5月計	0	1	0	0	1	1	0	9	0	1	12	0
6月計	9	8	3	38	24	0	1	17	0	0	5	1
7月計	175	1,375	262	165	329	193	2	839	15	9	1,585	4
8月計	49	2,527	600	67	1,324	2,633	0	6,068	20	24	6,903	25
9月計	345	2,481	351	7,005	5,113	36,904	4	36,923	710	41	41,915	31,064
合計	578	6,392	1,216	7,275	6,791	39,731	7	43,855	745	75	50,420	31,094

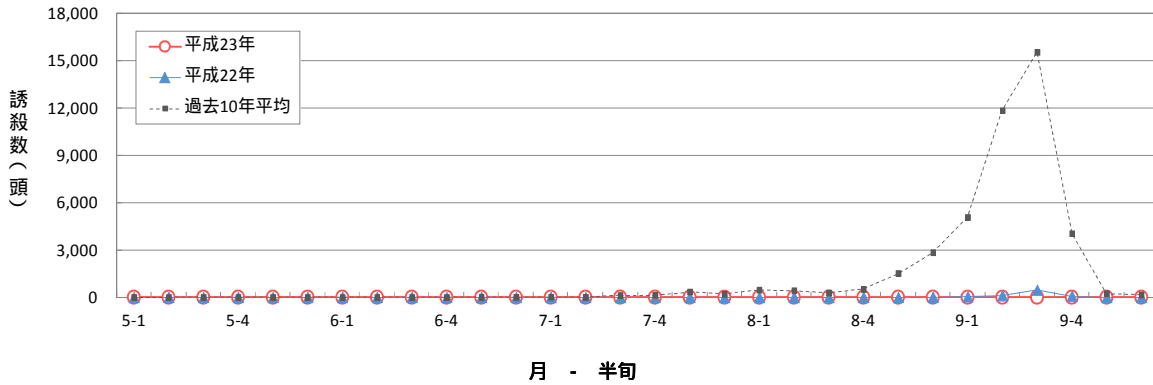
ツマグロヨコバイの60W予察灯による誘殺数（大田原市）



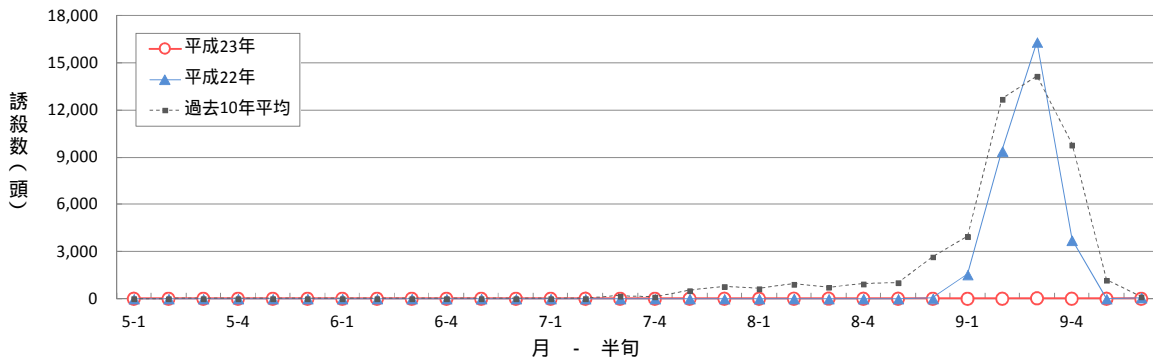
ツマグロヨコバイの60W予察灯による誘殺数（宇都宮市瓦谷町）



ツマグロヨコバイの60W予察灯による誘殺数（小山市）



ツマグロヨコバイの60W予察灯による誘殺数（栃木市大塚町）



イナズマヨコバイ

大田原市

宇都宮市瓦谷町

小山市

栃木市大塚町

月 - 半旬	H23年	過去10年平均	H22年	H23年	過去10年平均	H22年	H23年	過去10年平均	H22年	H23年	過去10年平均	H22年
5-1	0	0	0	0	0	0	0	6	0	0	5	0
5-2	0	0	0	0	0	0	0	1	0	0	6	1
5-3	0	0	0	0	0	0	0	0	1	0	1	0
5-4	0	0	0	0	0	0	0	1	0	0	1	0
5-5	0	0	0	0	0	0	0	1	0	0	3	0
5-6	0	0	0	0	0	0	0	1	0	0	7	0
6-1	0	0	0	0	0	0	0	3	0	0	9	0
6-2	0	0	0	0	0	0	0	3	0	0	2	0
6-3	0	0	0	0	0	0	0	3	0	0	1	0
6-4	0	0	0	0	0	0	0	1	0	0	0	0
6-5	0	0	0	0	-	-	0	1	0	0	1	0
6-6	0	0	0	0	0	0	0	3	0	0	0	0
7-1	0	0	0	0	0	0	0	1	0	0	0	0
7-2	1	0	0	0	0	0	0	0	0	0	0	0
7-3	0	0	0	0	0	0	0	43	1	0	1	0
7-4	0	0	0	0	0	0	0	1,677	1	0	17	1
7-5	0	0	0	0	0	0	0	991	0	0	18	0
7-6	0	0	0	0	1	0	0	2,762	0	0	40	0
8-1	0	3	0	0	3	0	0	2,389	0	0	100	0
8-2	2	2	0	1	2	0	0	1,210	2	0	190	0
8-3	2	2	0	0	2	0	0	6,977	1	0	2,434	4
8-4	0	4	0	0	2	0	0	11,316	4	1	8,201	1
8-5	1	6	0	0	2	0	0	20,337	6	1	6,353	0
8-6	0	28	1	0	0	1	0	14,355	1	0	18,235	1
9-1	0	38	0	0	6	24	0	12,784	10	0	6,369	139
9-2	0	21	0	1	19	32	3	13,330	2	1	11,803	2,219
9-3	0	99	20	5	8	40	1	13,951	9	2	5,333	6,766
9-4	0	7	0	7	11	0	3	4,988	17	0	10,354	12,635
9-5	0	3	0	0	0	0	0	1,981	0	0	2,546	459
9-6	0	0	0	0	0	2	0	2,998	0	1	2,755	278
5月計	0	0	0	0	0	0	0	9	1	0	23	1
6月計	0	0	0	0	0	0	0	13	0	0	12	0
7月計	1	1	0	0	1	0	0	5,474	2	0	76	1
8月計	5	44	1	1	12	1	0	56,585	14	2	35,514	6
9月計	0	167	20	13	44	98	7	50,031	38	4	39,160	22,496
合計	6	212	21	14	57	99	7	112,112	55	6	74,785	22,504

コブノメイガ

大田原市

宇都宮市瓦谷町

小山市

栃木市大塚町

月 - 半旬	H23年	過去3年平均	H22年	H23年	過去3年平均	H22年	H23年	過去3年平均	H22年	H23年	過去3年平均	H22年
5-1	0	0	0	0	0	0	0	0	0	0	0	0
5-2	0	0	0	0	0	0	0	0	0	0	0	0
5-3	0	0	0	0	0	0	0	0	0	0	0	0
5-4	0	0	0	0	0	0	0	0	0	0	0	0
5-5	0	0	0	0	0	0	0	0	0	0	0	0
5-6	0	0	0	0	0	0	0	0	0	0	0	0
6-1	0	0	0	0	0	0	0	0	0	0	0	0
6-2	0	0	0	0	0	0	0	0	0	0	0	0
6-3	0	0	0	0	0	0	0	0	0	0	0	0
6-4	0	0	0	0	0	0	0	0	0	0	0	0
6-5	0	0	0	0	-	-	0	0	0	0	0	0
6-6	0	0	0	0	0	0	0	0	0	0	0	0
7-1	0	0	0	0	0	0	0	0	0	0	0	0
7-2	0	0	0	0	0	0	0	0	0	1	0	0
7-3	0	0	0	0	0	0	0	0	0	0	0	0
7-4	0	0	0	0	0	0	0	0	0	0	0	0
7-5	0	0	0	0	0	0	0	0	0	0	0	0
7-6	0	0	0	0	0	0	0	0	0	0	0	0
8-1	0	0	0	0	0	0	0	0	0	0	0	0
8-2	0	0	0	0	0	0	0	0	0	0	0	0
8-3	0	0	0	0	0	0	0	0	0	0	0	0
8-4	1	0	0	0	0	0	0	0	0	0	0	0
8-5	0	0	0	0	0	0	0	0	0	0	0	0
8-6	0	0	0	0	0	0	0	0	1	0	0	0
9-1	0	0	0	0	0	0	0	0	0	0	0	0
9-2	0	0	0	0	0	0	0	0	0	0	0	0
9-3	0	0	0	0	0	0	0	0	0	0	0	0
9-4	0	0	0	0	0	0	0	0	0	0	0	0
9-5	0	0	0	0	0	0	0	0	0	0	0	0
9-6	0	0	0	0	0	0	0	0	0	0	0	0
5月計	0	0	0	0	0	0	0	0	0	0	0	0
6月計	0	0	0	0	0	0	0	0	0	0	0	0
7月計	0	0	0	0	0	0	0	0	0	1	0	0
8月計	1	0	0	0	0	0	0	0	1	0	0	0
9月計	0	0	0	0	0	0	0	0	0	0	0	0
合計	1	0	0	0	0	0	0	0	1	1	0	0

フタオビコヤガ

大田原市

宇都宮市瓦谷町

小山市

栃木市大塚町

月 - 半旬	大田原市			宇都宮市瓦谷町			小山市			栃木市大塚町		
	H23年	過去10年平均	H22年	H23年	過去10年平均	H22年	H23年	過去9年平均	H22年	H23年	過去10年平均	H22年
5-1	0	0	0	0	0	0	0	0	0	0	0	0
5-2	0	0	0	0	0	0	0	0	0	0	0	0
5-3	0	0	0	0	0	0	0	0	0	0	0	0
5-4	0	0	0	0	0	0	0	0	0	0	0	0
5-5	0	0	0	0	0	0	0	0	0	0	0	0
5-6	0	0	0	0	0	0	0	0	0	0	0	0
6-1	0	0	0	0	0	0	0	0	0	0	0	0
6-2	0	0	0	0	0	0	0	0	0	0	0	0
6-3	0	0	0	0	0	0	0	0	0	0	0	0
6-4	0	0	0	0	0	0	0	0	0	0	0	0
6-5	0	0	3	1	-	-	1	1	2	1	0	2
6-6	2	0	1	0	0	0	1	1	1	0	1	0
7-1	0	0	1	0	0	1	0	0	0	0	1	0
7-2	0	0	0	0	0	0	0	1	2	1	1	0
7-3	1	0	1	0	0	0	1	1	3	1	1	0
7-4	6	0	1	0	0	0	0	2	4	3	2	0
7-5	2	1	13	0	0	0	1	1	0	8	1	0
7-6	12	3	0	2	0	1	1	2	4	10	2	1
8-1	21	2	2	1	0	1	2	3	17	0	1	1
8-2	5	1	1	1	0	2	0	2	13	3	1	1
8-3	0	0	0	0	0	0	0	2	13	2	1	0
8-4	1	0	0	0	0	0	0	1	7	1	0	0
8-5	0	0	0	0	0	0	2	0	0	0	0	0
8-6	0	0	0	0	0	0	0	0	1	0	0	0
9-1	0	0	0	0	0	0	0	1	1	0	0	0
9-2	2	0	0	0	0	0	0	0	0	0	0	0
9-3	1	0	0	0	0	0	0	0	0	0	0	0
9-4	0	0	0	0	0	0	0	0	0	0	0	0
9-5	0	0	0	0	0	0	0	0	0	0	0	0
9-6	0	0	0	0	0	0	0	0	0	0	0	0
5月計	0	0	0	0	0	0	0	0	0	0	0	0
6月計	2	0	4	1	0	0	2	2	3	1	1	2
7月計	21	5	16	2	1	2	3	7	13	23	7	1
8月計	27	4	3	2	1	3	4	9	51	6	3	2
9月計	3	0	0	0	0	0	0	1	1	0	0	0
合計	53	9	23	5	2	5	9	19	68	30	11	5